

**ИНВЕСТИЦИОННЫЙ ПРОФИЛЬ  
Муниципального образования «Муниципальный округ  
Якшур-Бодьинский район Удмуртской Республики»**

# ПРЕИМУЩЕСТВА муниципального образования «Муниципальный округ Якшур-Бодьинский район Удмуртской Республики»

## РАЗВИТЫЙ СЕКТОР ДОБЫВАЮЩЕЙ ПРОМЫШЛЕННОСТИ



97,4 % в общем  
объеме отгруженной  
продукции в 2023 г.

## ТРАНСПОРТНАЯ ДОСТУПНОСТЬ ОКРУГА



По территории  
округа проходит  
Горьковская ж/д  
и федеральная  
автомобильная  
дорога М-7 Волга

## БЛИЗКОЕ РАСПОЛОЖЕНИЕ К Г.ИЖЕВСКУ



37 КМ

## БОГАТОЕ ИСТОРИКО- КУЛЬТУРНОЕ НАСЛЕДИЕ



## ВХОЖДЕНИЕ МО В ИЖЕВСКУЮ АГЛОМЕРАЦИЮ



## НАЛИЧИЕ ИНСТИТУТА РАЗВИТИЯ БИЗНЕСА



Корпорация развития  
Удмуртской Республики  
Микрокредитная компания  
«Якшур-Бодьинский  
муниципальный фонд  
поддержки малого  
предпринимательства  
Центр «Мой бизнес» п.Игра

## СВОБОДНЫЕ ИНВЕСТИЦИОННЫЕ ПЛОЩАДКИ



18 площадок

# ОБЩАЯ ХАРАКТЕРИСТИКА муниципального образования «Муниципальный округ Якшур-Бодьинский район Удмуртской Республики»

**19,3** тыс. чел



численность населения МО, 2024 г.

**7,6** тыс. чел



население с.Якшур-Бодья, 2024 г.

**1778** кв.км



площадь МО

**81**



населённых пунктов

## транспортная доступность округа

**Автотранспорт**

**М-7**

Москва – Владимир – Н.Новгород - Казань

**ЖД**

Владимир - Н.Новгород – Киров - Казань

**757** субъектов МСП



**1525** самозанятых граждан

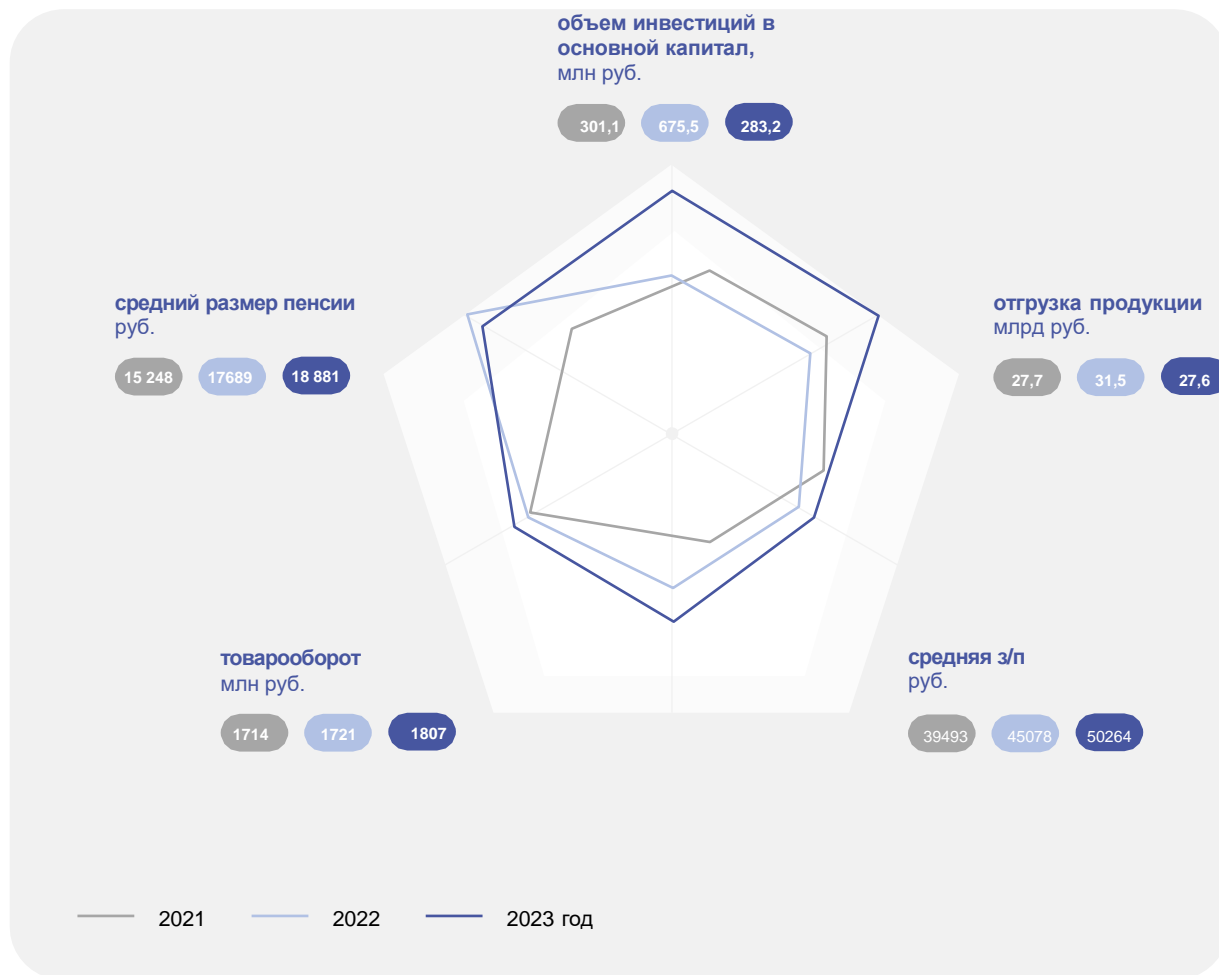
**10** тыс. авто в сутки



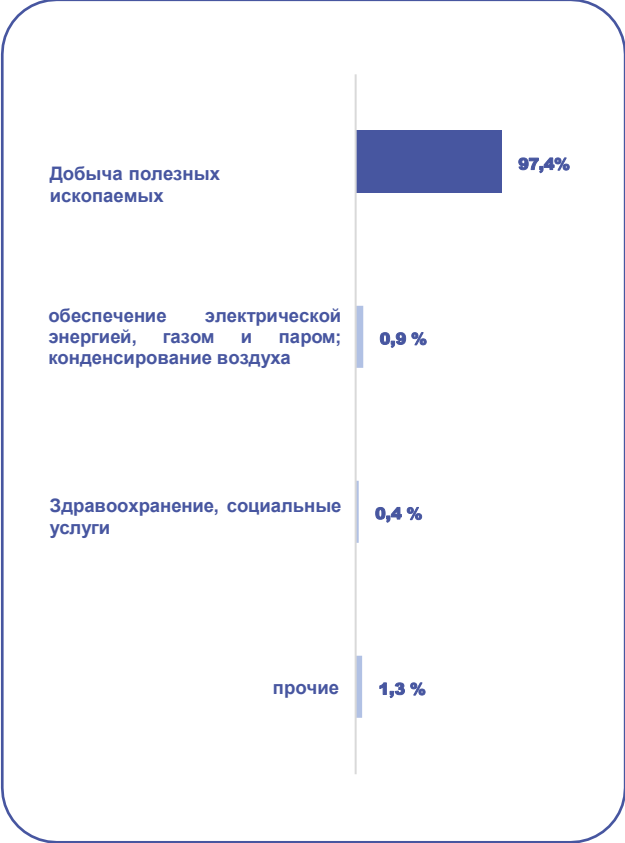
увеличение интенсивности движения



# СОЦИАЛЬНО-ЭКОНОМИЧЕСКИЕ ПОКАЗАТЕЛИ муниципального образования «Муниципальный округ Якшур-Бодьинский район Удмуртской Республики»

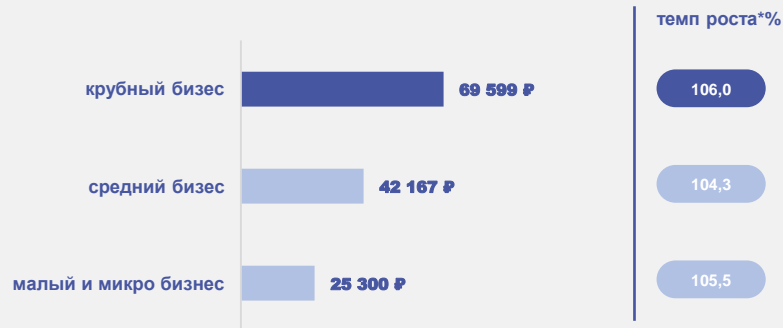


## СТРУКТУРА ОТГРУЖЕННОЙ ПРОДУКЦИИ ПО ВИДАМ ЭКОНОМИЧЕСКОЙ ДЕЯТЕЛЬНОСТИ В 2023 ГОДУ (%)



# ЗАНЯТОСТЬ И ДОХОДЫ НАСЕЛЕНИЯ

## СРЕДНЕМЕСЯЧНАЯ ЗАРАБОТНАЯ ПЛАТА РАБОТНИКОВ



\*к 2023 году

ПОКАЗАТЕЛИ	ЕД. ИЗМ	2023 ГОД	2024 ГОД
среднемесячная заработная плата одного работающего по крупным и средним предприятиям	руб.	50264	58419
	%	111,5*	116,2*
среднемесячная заработная плата по Удмуртской Республике	руб.	52502	61234

\*темп роста указан в процентах к предыдущему году

## СРЕДНЕМЕСЯЧНАЯ ЗАРАБОТНАЯ ПЛАТА РАБОТНИКОВ ПО ОТРАСЛЯМ В 2023 ГОДУ



0,30%

регистрируемая безработица

0,39%

показатели по Удмуртской Республике на 01.01.2024

29 чел.

безработные граждане\*

3051 чел.

показатели по Удмуртской Республике на 01.01.2024

\*Нетрудоустроенные граждане на 01.01.2024

# РЕСУРСНАЯ БАЗА

## КЛИМАТ

### умеренно-континентальный



средняя температура:  
в январе -14°C, в июле + 19°C



среднегодовое количество  
осадков 500 мм

## МЕСТОРОЖДЕНИЯ И ПРОЯВЛЕНИЯ



месторождения нефти



месторождение строительных  
песков, торфа, глины и  
известняка

## ЛЕСА И ПОЧВЫ

### общий запас 25,3 млн. м3



хвойные породы  
10,8 млн. м3



лиственные породы  
14,5 млн. м3



спелые породы  
11,4 млн. м3



### ПОЧВЫ

- преобладают дерново-подзолистые почвы легкого механического состава (песчаные и суглинистые почвы), также встречаются тяжело суглинистые и глинистые разновидности.

- На пониженных участках встречаются торфяно-болотные почвы

## ЗЕМЛИ

### общая площадь 178 тыс. га



земли с/х назначения  
45 тыс. га



земли промышленности  
2 тыс. га

# СОЦИАЛЬНАЯ ИНФРАСТРУКТУРА



## ОБРАЗОВАНИЕ

**6**  
учреждений  
дошкольного  
образования

**947** 90%\*  
учащихся

**3**  
учреждения  
доп.  
образования

**3943**  
учащихся

**12**  
учреждений  
школьного  
образования

**2933** 85,9%\*  
учащихся



## ЗДРАВООХРАНЕНИЕ

**1**  
районная больница

**22**  
фельдшерско-  
акушерских пункта

**3**  
врачебных амбулатории

**15**  
медицинских  
кабинетов



## СПОРТ

**1**  
спортивная школа

**1**  
ФОК

**1**  
лыжная база

**1**  
лыжероллерная  
трасса



## КУЛЬТУРА И ИСКУССТВО

**17**  
клубных учреждений

**20**  
библиотек

**1**  
музей

**55**  
памятников

**7**  
туристических  
маршрутов

\*заполняемость учреждений



# ОЦЕНКА УСЛУГ ПО ЖИЗНЕОБЕСПЕЧЕНИЮ

## ТРАНСПОРТНОЕ ОБСЛУЖИВАНИЕ



## ОРГАНИЗАЦИЯ ТЕПЛОСНАБЖЕНИЯ



## ОРГАНИЗАЦИЯ ЭЛЕКТРОСНАБЖЕНИЯ



## КАЧЕСТВО АВТОМОБИЛЬНЫХ ДОРОГ



## ОРГАНИЗАЦИЯ ВОДОСНАБЖЕНИЯ



## ОРГАНИЗАЦИЯ ГАЗОСНАБЖЕНИЯ



## ВЫВОДЫ

- хорошее качество услуг газоснабжения, водоснабжения, теплоснабжения и электроснабжения
- удовлетворительное качество услуг транспортного обслуживания и качество автомобильных дорог



**КТО УЖЕ С НАМИ?**

# Мы многое делаем

**5** лет  
2022-2026 г.

Реконструкция цеха по производству замороженных полуфабрикатов ИП Белов А.В.



2022

1. Объем инвестиций 4 млн.рублей
2. Создано 7 рабочих мест
3. 0,6 млн рублей налоговых поступлений

Строительство площадки для утилизации отходов бурения и нефтезагрязненных грунтов ООО «Меркурий»



2023-2026

1. Объем инвестиций 32,5 млн.рублей
2. Планируется создание 25 рабочих мест
3. Планируется поступление 3,1 млн.рублей налоговых поступлений

Расширение цеха производства деревянных изделий ИП Хохряков П.А.



2024-2025

1. Объем инвестиций 10 млн.рублей
2. Планируется создание 2 рабочих мест
3. Планируется поступление 0,4 млн.рублей налоговых поступлений

Строительство модульных некапитальных средств для размещения туристов ООО «Каури-СХП»



2024-2025

1. Объем инвестиций 128 млн.рублей
2. Планируется создание 4 рабочих мест
3. Планируется поступление 0,8 млн.рублей налоговых поступлений

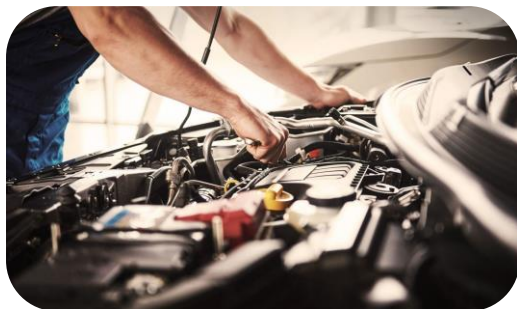
# ИНВЕСТИЦИОННЫЕ ПЛОЩАДКИ

# СВОБОДНЫЕ ИНВЕСТИЦИОННЫЕ ПЛОЩАДКИ

10 с/х  
назначения



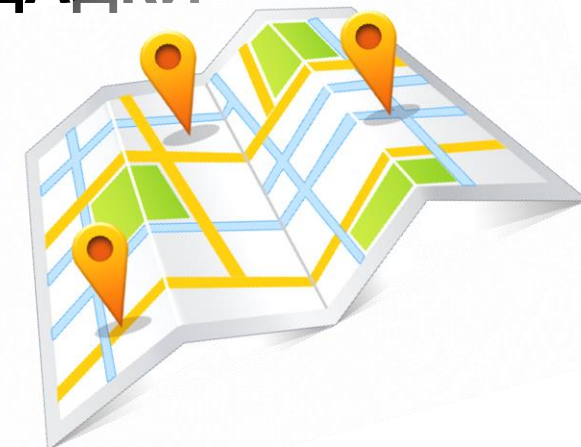
1 в сфере бытового  
обслуживания



5 промышленного  
назначения



1 в сфере туризма



1 В сфере социального  
обслуживания



18 ИНВЕСТИЦИОННЫХ  
ПЛОЩАДОК

## ТАРИФЫ



руб.  
горячая вода (м3)



руб.  
холодная вода (м3)



руб.  
водоотведение (м3)



руб.  
природный газ (м3)



руб.  
электроэнергия (кВт ч.)



руб.  
отопление (за ед. энергии)



# Перспективные ниши

Фруктово-ягодные культуры



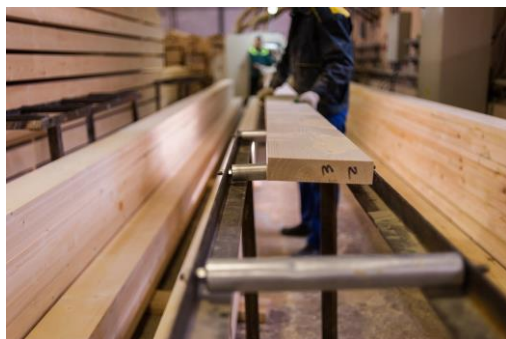
Овощи открытого и закрытого грунта



Мясное и молочное скотоводство



Изготовление мебели



Птицеводство



Развитие сельского туризма



(18:24:111078:30)

# ПРОЕКТ 1

**Земельный участок для размещения производства по изготовлению мебели в с.Якшур-Бодья, ул.Кирпичная, д.6**

## Преимущества

Близость к г.Ижевску  
Наличие трудовых ресурсов  
Ежесуточный машинопоток  
Спрос на мебель

## Характеристики

Потенциальный объем инвестиций – 10 млн.рублей  
Срок окупаемости – 1,5-2 года  
Площадь земельного участка – 2000 кв.метров

## Инженерное обеспечение (свободные мощности):

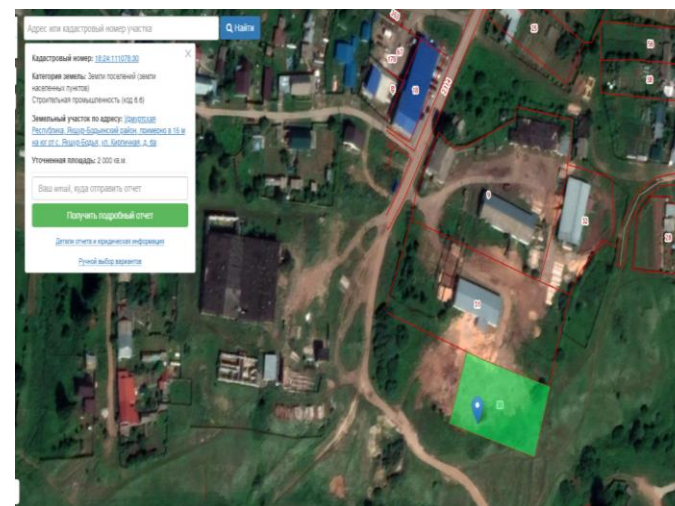
Газоснабжение – имеется возможность подключения  
Электроснабжение – до 100 кВт  
Водоснабжение – имеется возможность подключения

## Форма взаимодействия

Договор аренды на срок до 5 лет, стоимость годовой арендной платы 128,2 тыс.рублей

## Приоритетное направление СЭР УР:

«Развитие экономики и научно-технологического потенциала»





(18:24:111077:37)

## ПРОЕКТ 2

Земельный участок для размещения объекта бытового обслуживания, магазина в с.Якшур-Бодья, ул.Кирпичная, д.8В

### Преимущества

Близость к г.Ижевску  
Наличие трудовых ресурсов  
Ежесуточный машинопоток  
Транспортная доступность

### Характеристики

Потенциальный объем инвестиций – 20 млн.рублей  
Срок окупаемости – 1,5-2 года  
Площадь земельного участка – 118 кв.метров

### Инженерное обеспечение (свободные мощности):

Газоснабжение – имеется возможность подключения  
Электроснабжение – до 100 кВт  
Водоснабжение – имеется возможность подключения

### Форма взаимодействия

Договор аренды на срок до 5 лет, стоимость годовой арендной платы 27 тыс.рублей

### Приоритетное направление СЭР УР:

«Развитие экономики и научно-технологического потенциала»





(18:24:111100:13)

## ПРОЕКТ 3

**Имущественный комплекс по переработке древесины в с.Якшур-Бодья, ул.Пушиной, д.25**

### Преимущества

Близость к г.Ижевску  
Наличие трудовых ресурсов  
Ежесуточный машинопоток  
Транспортная доступность

### Характеристики

Потенциальный объем инвестиций – 40 млн.рублей  
Срок окупаемости – 1,5-2 года  
Площадь – 42050 кв.метров

### Инженерное обеспечение (свободные мощности):

Газоснабжение – имеется возможность подключения  
Электроснабжение – до 160 кВт  
Водоснабжение – имеется

### Форма взаимодействия

Частная собственность, продажа 20 млн.рублей

### Приоритетное направление СЭР УР:

«Развитие экономики и научно-технологического потенциала»



(18:24:059001:1187)

## ПРОЕКТ 3

**Земельный участок для размещения глэмпинга в д.Иж-Забегалово**

### Преимущества

Наличие трудовых ресурсов  
Красивая природа, чистый воздух  
Востребованность отдыха вдали от города  
Рядом расположен храм Архангела Михаила, Святой источник

### Характеристики

Потенциальный объем инвестиций – 5 млн.рублей  
Срок окупаемости – 1 год  
Площадь земельного участка – 737207 кв.метров

### Инженерное обеспечение (свободные мощности):

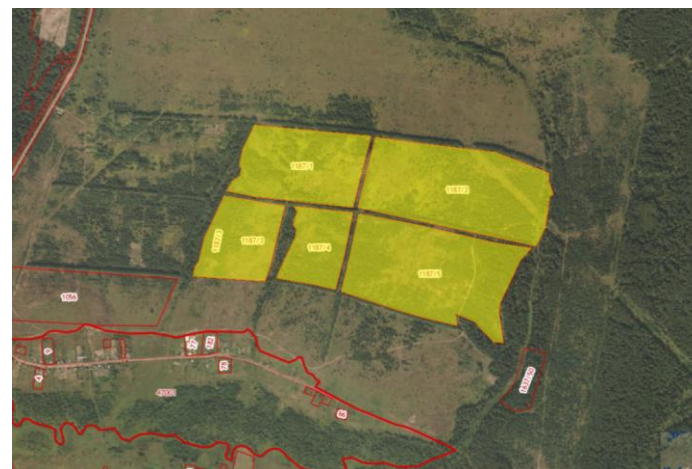
Газоснабжение – имеется возможность подключения  
Электроснабжение – до 160 кВт  
Водоснабжение – имеется возможность подключения

### Форма взаимодействия

Договор аренды на срок до 5 лет, стоимость годовой арендной платы 363 тыс.рублей

**Приоритетное направление СЭР УР:**

«Развитие экономики и научно-технологического потенциала»



(18:24:037001:379)

## ПРОЕКТ 4

**Земельный участок для размещения производства строительных материалов в д.Выжоил, ул.Ключевая, 38**

### Преимущества

Близость к г.Ижевску  
Наличие трудовых ресурсов

### Характеристики

Потенциальный объем инвестиций – 20 млн.рублей  
Срок окупаемости – 1,5-2 года  
Площадь земельного участка – 4759 кв.метров

### Инженерное обеспечение (свободные мощности):

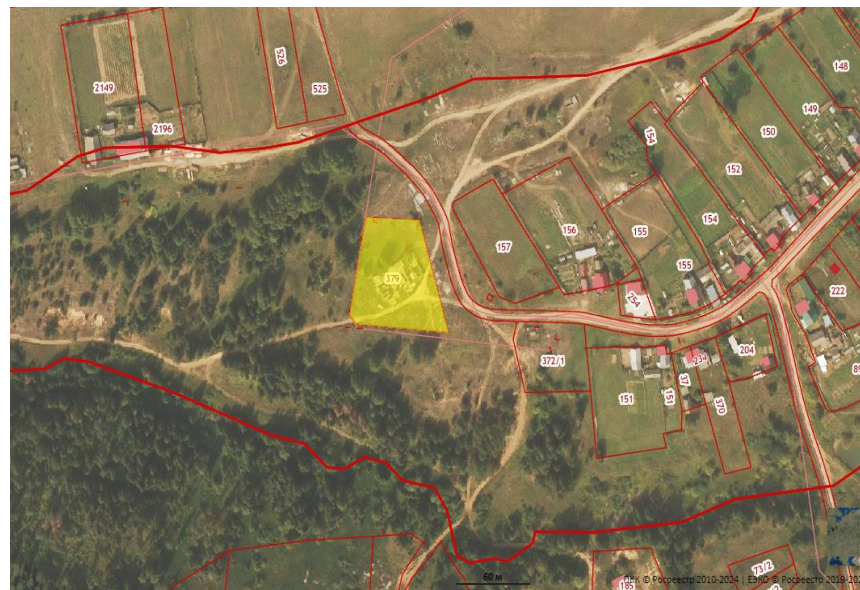
Газоснабжение – нет  
Электроснабжение – имеется возможность подключения  
Водоснабжение – имеется возможность подключения

### Форма взаимодействия

Договор аренды на срок до 5 лет, стоимость годовой арендной платы 165 тыс.рублей

### Приоритетное направление СЭР УР:

«Развитие экономики и научно-технологического потенциала»





(18:24:003001:275)

## ПРОЕКТ 5

**Земельный участок для размещения животноводческого помещения вблизи с.Старые Зятцы**

### Преимущества

Близость к г.Ижевску  
Наличие трудовых ресурсов  
Транспортная доступность

### Характеристики

Потенциальный объем инвестиций – 200 млн.рублей  
Срок окупаемости – 3 года  
Площадь земельного участка – 497975 кв.метров

### Инженерное обеспечение (свободные мощности):

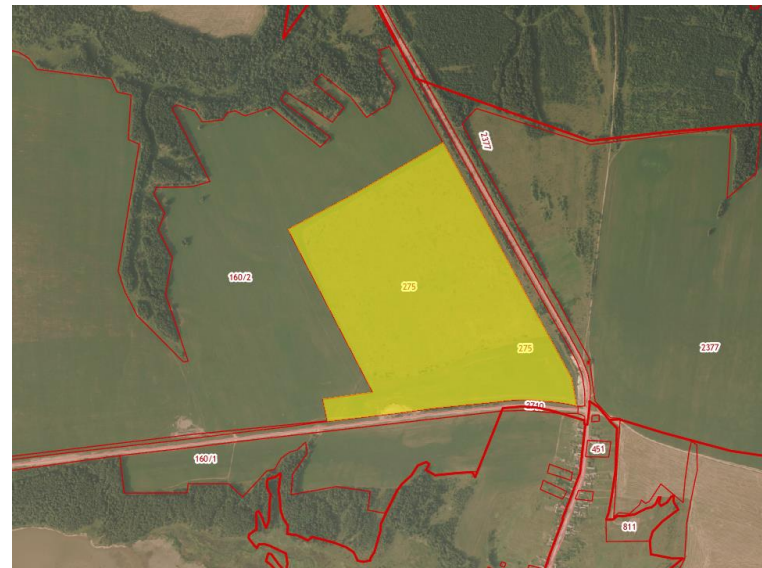
Газоснабжение – имеется возможность подключения  
Электроснабжение – имеется возможность подключения до 100 кВт  
Водоснабжение – имеется возможность подключения

### Форма взаимодействия

Договор аренды на срок до 5 лет, стоимость годовой арендной платы 46 тыс.рублей

### Приоритетное направление СЭР УР:

«Развитие экономики и научно-технологического потенциала»



(18:24:018001:3У1)

## ПРОЕКТ 6

**Земельный участок для размещения животноводческого помещения вблизи д.Мукши**

### Преимущества

Близость к г.Ижевску  
Наличие трудовых ресурсов  
Транспортная доступность

### Характеристики

Потенциальный объем инвестиций – 200 млн.рублей  
Срок окупаемости – 3 года  
Площадь земельного участка – 57700 кв.метров

### Инженерное обеспечение (свободные мощности):

Газоснабжение – имеется возможность подключения  
Электроснабжение – имеется возможность подключения до 100 кВт  
Водоснабжение – имеется возможность подключения

### Форма взаимодействия

Договор аренды на срок до 5 лет, стоимость годовой арендной платы тыс.рублей

Приоритетное направление СЭР УР:

«Развитие экономики и научно-технологического потенциала»



(18:24:017001:2796)

## ПРОЕКТ 7

**Земельный участок для размещения животноводческого помещения вблизи д.Малые Ошворцы**

### Преимущества

Близость к г.Ижевску  
Наличие трудовых ресурсов  
Транспортная доступность

### Характеристики

Потенциальный объем инвестиций – 200 млн.рублей  
Срок окупаемости – 3 года  
Площадь земельного участка – 57983 кв.метров

### Инженерное обеспечение (свободные мощности):

Газоснабжение – нет  
Электроснабжение – имеется возможность подключения  
Водоснабжение – артезианская скважина

### Форма взаимодействия

Договор аренды на срок до 5 лет, стоимость годовой арендной платы 427 рублей

### Приоритетное направление СЭР УР:

«Развитие экономики и научно-технологического потенциала»





(18:24:017001:2795)

## ПРОЕКТ 8

Земельный участок для ведения сельского хозяйства  
вблизи д.Малые Ошворцы

### Преимущества

Близость к г.Ижевску  
Наличие трудовых ресурсов  
Транспортная доступность

### Характеристики

Потенциальный объем инвестиций – 5 млн.рублей  
Срок окупаемости – 1 год  
Площадь земельного участка – 57989 кв.метров

### Инженерное обеспечение (свободные мощности):

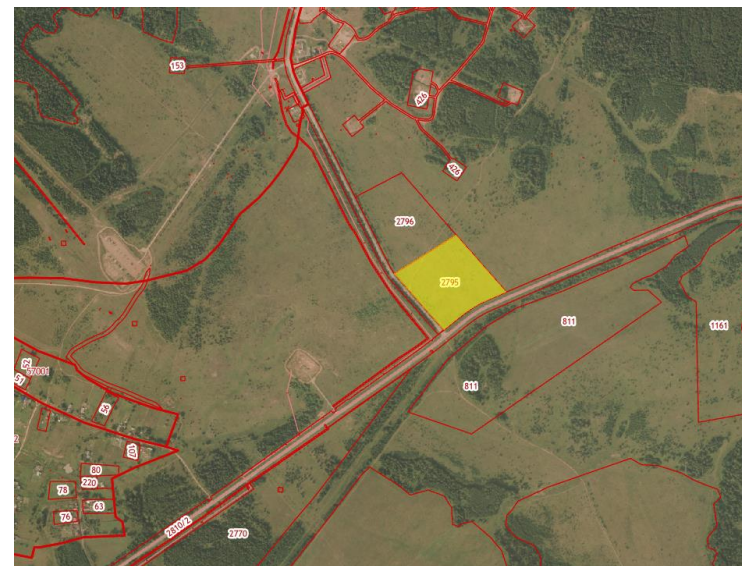
Газоснабжение – нет  
Электроснабжение – имеется возможность подключения  
Водоснабжение – артезианская скважина

### Форма взаимодействия

Договор аренды на срок до 5 лет, стоимость годовой арендной  
платы 427 рублей

### Приоритетное направление СЭР УР:

«Развитие экономики и научно-технологического  
потенциала»





(18:24:00000:2495)

## ПРОЕКТ 9

**Земельный участок для ведения сельского хозяйства  
вблизи д.Соловьы**

### Преимущества

Близость к г.Ижевску  
Наличие трудовых ресурсов  
Транспортная доступность

### Характеристики

Потенциальный объем инвестиций – 5-7 млн.рублей  
Срок окупаемости – 1 год  
Площадь земельного участка – 433450 кв.метров

### Инженерное обеспечение (свободные мощности):

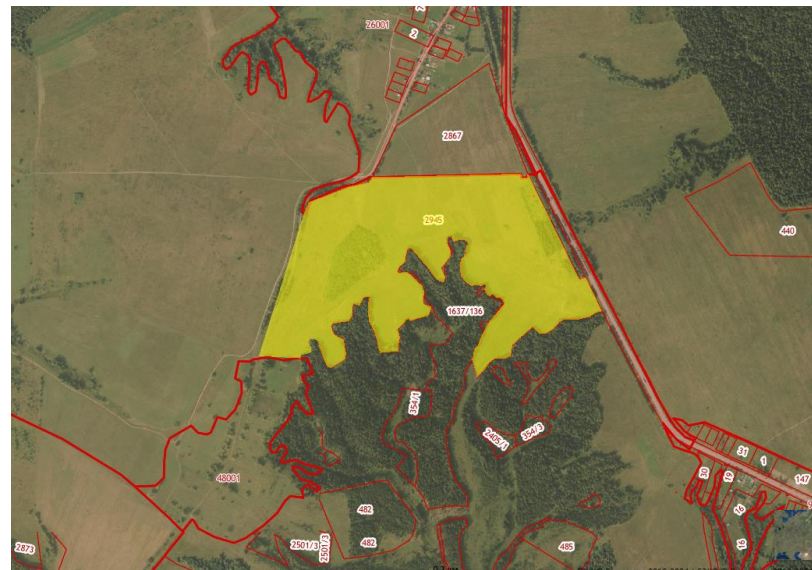
Газоснабжение – нет  
Электроснабжение – имеется возможность подключения  
Водоснабжение – артезианская скважина

### Форма взаимодействия

Договор аренды на срок до 5 лет, стоимость годовой арендной  
платы 3200 рублей

### Приоритетное направление СЭР УР:

«Развитие экономики и научно-технологического  
потенциала»



(18:24:017001:2750)

## ПРОЕКТ 10

**Земельный участок для ведения сельского хозяйства  
вблизи д.Мукши**

### Преимущества

Близость к г.Ижевску  
Наличие трудовых ресурсов  
Транспортная доступность

### Характеристики

Потенциальный объем инвестиций – 5-7 млн.рублей  
Срок окупаемости – 1 год  
Площадь земельного участка – 63193 кв.метров

### Инженерное обеспечение (свободные мощности):

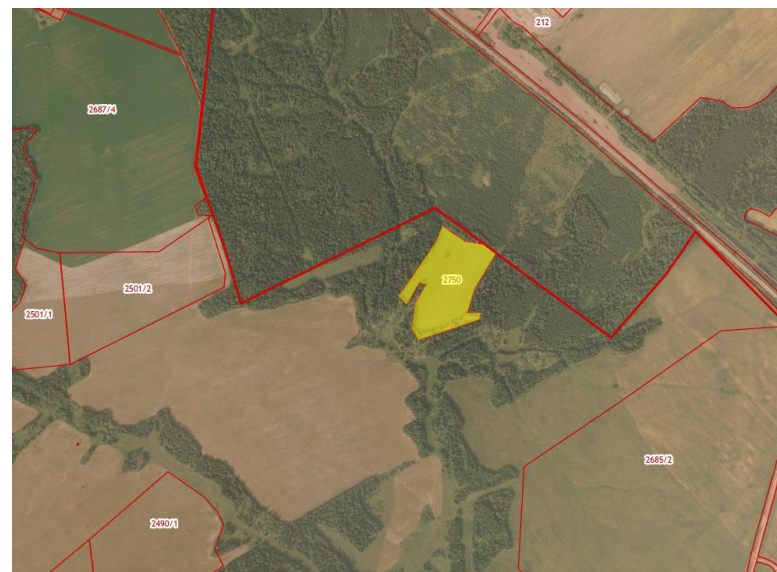
Газоснабжение – нет  
Электроснабжение – имеется возможность подключения  
Водоснабжение – артезианская скважина

### Форма взаимодействия

Договор аренды на срок до 5 лет, стоимость годовой арендной  
платы 467 рублей

**Приоритетное направление СЭР УР:**

«Развитие экономики и научно-технологического  
потенциала»



(18:24:016001:917)

# ПРОЕКТ 11

**Земельный участок для ведения сельского хозяйства  
вблизи д.Мукши**

## Преимущества

Близость к г.Ижевску  
Наличие трудовых ресурсов  
Транспортная доступность

## Характеристики

Потенциальный объем инвестиций – 5-7 млн.рублей  
Срок окупаемости – 1 год  
Площадь земельного участка – 276276 кв.метров

## Инженерное обеспечение (свободные мощности):

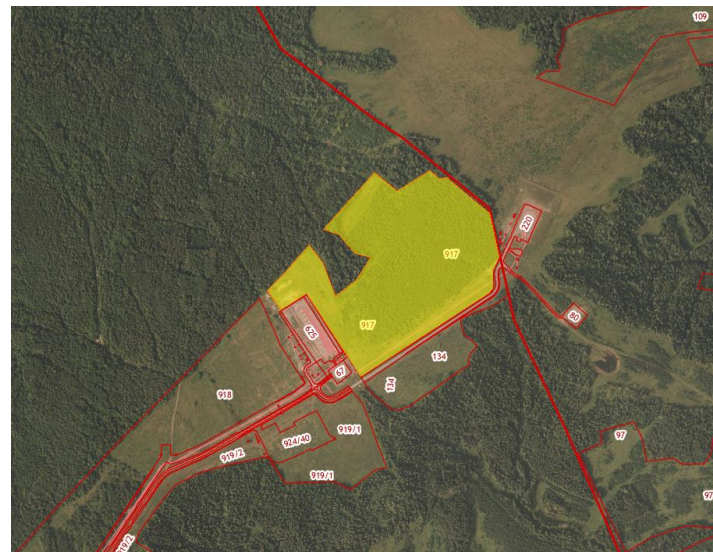
Газоснабжение – нет  
Электроснабжение – имеется возможность подключения  
Водоснабжение – артезианская скважина

## Форма взаимодействия

Договор аренды на срок до 5 лет, стоимость годовой арендной платы 2038 рублей

**Приоритетное направление СЭР УР:**

«Развитие экономики и научно-технологического потенциала»



(18:24:007001:483)

## ПРОЕКТ 12

**Земельный участок для ведения сельского хозяйства  
вблизи д.Кочиш**

### Преимущества

Близость к г.Ижевску  
Наличие трудовых ресурсов  
Транспортная доступность

### Характеристики

Потенциальный объем инвестиций – 5-7 млн.рублей  
Срок окупаемости – 1 год  
Площадь земельного участка – 463971 кв.метров

### Инженерное обеспечение (свободные мощности):

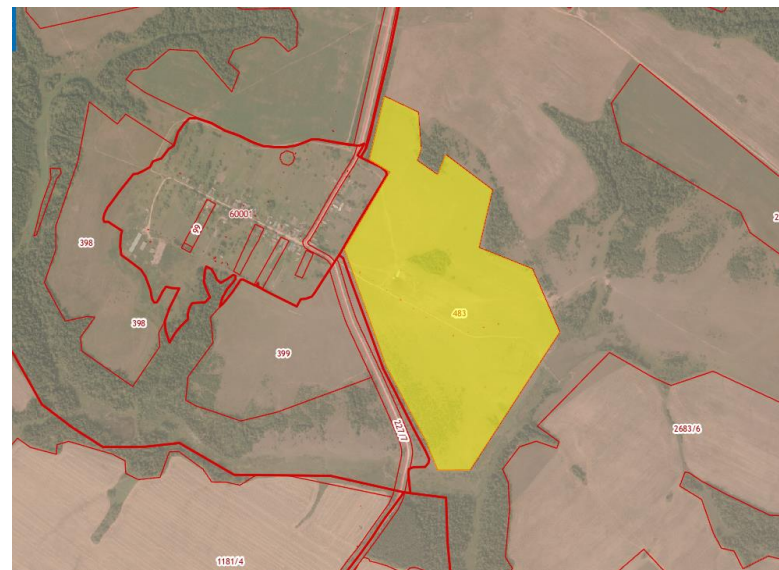
Газоснабжение – нет  
Электроснабжение – имеется возможность подключения  
Водоснабжение – артезианская скважина

### Форма взаимодействия

Договор аренды на срок до 5 лет, стоимость годовой арендной  
платы 3424 рублей

### Приоритетное направление СЭР УР:

«Развитие экономики и научно-технологического  
потенциала»





(18:24:000000:2862)

## ПРОЕКТ 13

**Земельный участок для ведения сельского хозяйства  
вблизи д.Лынвай**

### Преимущества

Близость к г.Ижевску  
Наличие трудовых ресурсов  
Транспортная доступность

### Характеристики

Потенциальный объем инвестиций – 5-7 млн.рублей  
Срок окупаемости – 1 год  
Площадь земельного участка – 1188458 кв.метров

### Инженерное обеспечение (свободные мощности):

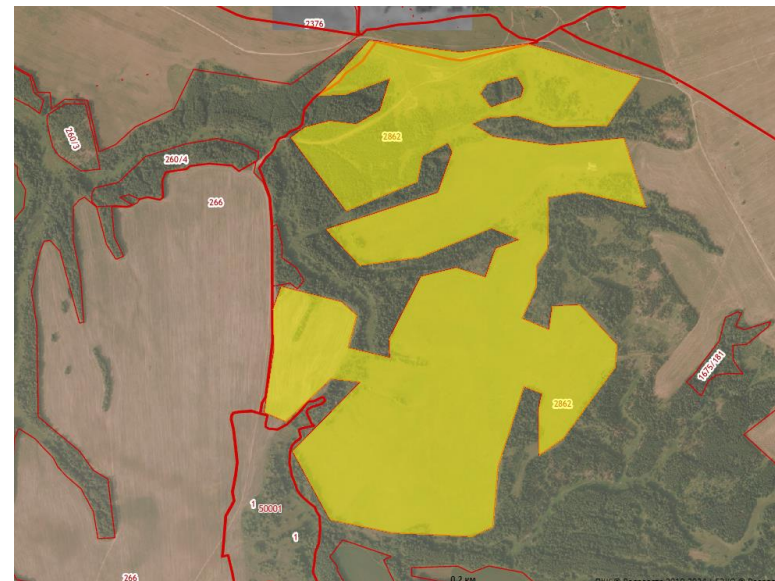
Газоснабжение – нет  
Электроснабжение – имеется возможность подключения  
Водоснабжение – артезианская скважина

### Форма взаимодействия

Договор аренды на срок до 5 лет, стоимость годовой арендной платы 8771 рублей

### Приоритетное направление СЭР УР:

«Развитие экономики и научно-технологического потенциала»



(18:24:000000:2862)

## ПРОЕКТ 14

**Земельный участок для ведения сельского хозяйства  
вблизи д.Лынвай**

### Преимущества

Близость к г.Ижевску  
Наличие трудовых ресурсов  
Транспортная доступность

### Характеристики

Потенциальный объем инвестиций – 5-7 млн.рублей  
Срок окупаемости – 1 год  
Площадь земельного участка – 1188458 кв.метров

### Инженерное обеспечение (свободные мощности):

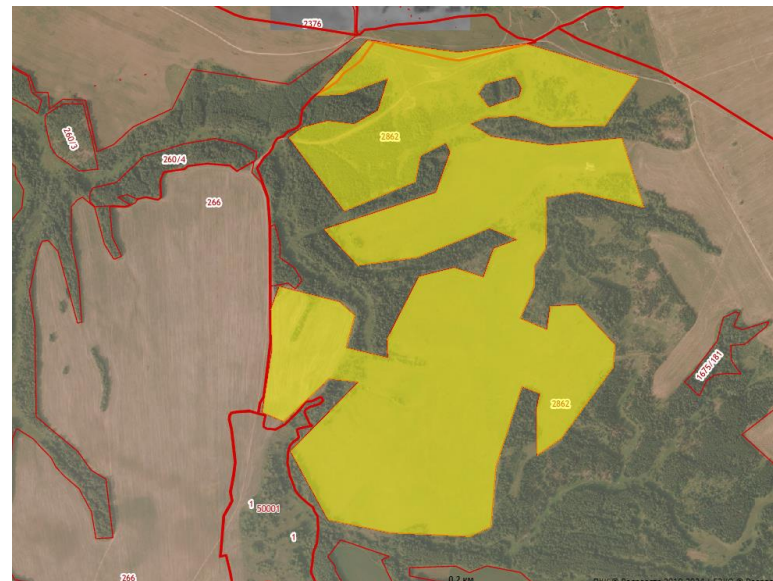
Газоснабжение – нет  
Электроснабжение – имеется возможность подключения  
Водоснабжение – артезианская скважина

### Форма взаимодействия

Договор аренды на срок до 5 лет, стоимость годовой арендной платы 8771 рублей

### Приоритетное направление СЭР УР:

«Развитие экономики и научно-технологического потенциала»



(18:24:004001:65)

## ПРОЕКТ 15

**Земельный участок для ведения сельского хозяйства  
вблизи с.Старые Зятцы**

### Преимущества

Близость к г.Ижевску  
Наличие трудовых ресурсов  
Транспортная доступность

### Характеристики

Потенциальный объем инвестиций – 5-7 млн.рублей  
Срок окупаемости – 1 год  
Площадь земельного участка – 104906 кв.метров

### Инженерное обеспечение (свободные мощности):

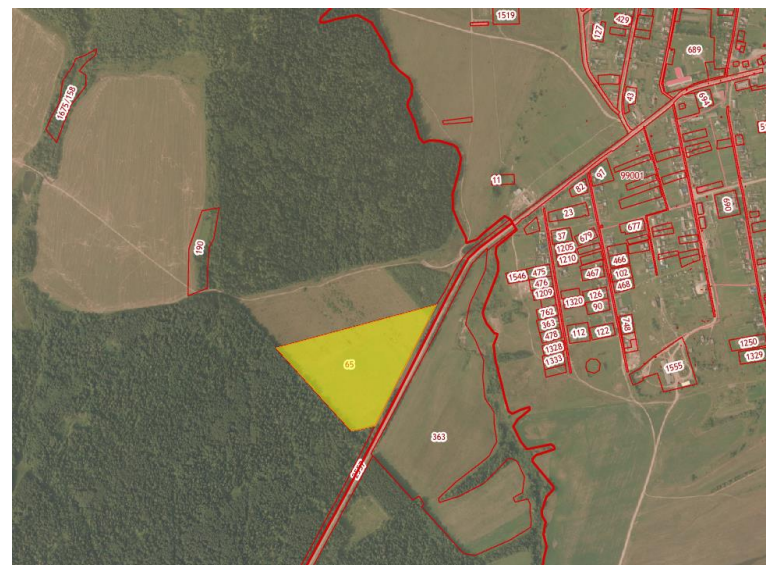
Газоснабжение – нет  
Электроснабжение – имеется возможность подключения  
Водоснабжение – артезианская скважина

### Форма взаимодействия

Договор аренды на срок до 5 лет, стоимость годовой арендной платы 601 рублей

### Приоритетное направление СЭР УР:

«Развитие экономики и научно-технологического потенциала»





(18:24:000000:2755)

## ПРОЕКТ 16

**Имущественный комплекс для размещения  
промышленного производства**

### Преимущества

Близость к г.Ижевску  
Наличие трудовых ресурсов  
Транспортная доступность

### Характеристики

Потенциальный объем инвестиций – 40 млн.рублей  
Срок окупаемости – 1,5 – 2 года  
Площадь земельного участка – 142117 кв.метров  
Площадь здания – 816 кв.метров

### Инженерное обеспечение (свободные мощности):

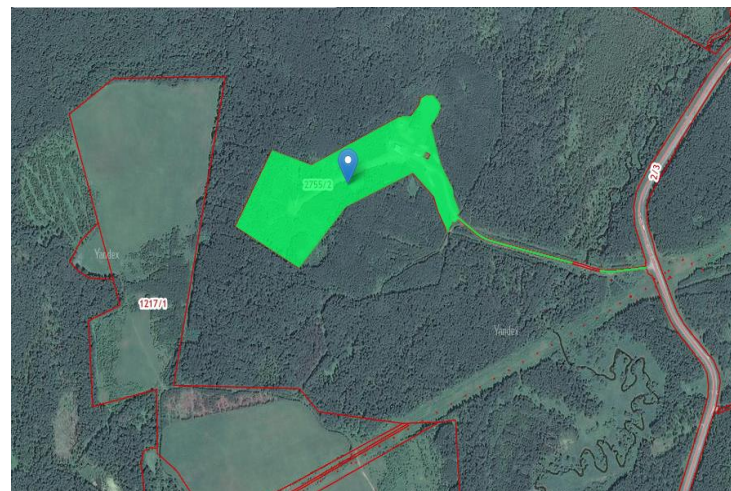
Газоснабжение – нет  
Электроснабжение – до 480 кВт  
Водоснабжение – артезианская скважина

### Форма взаимодействия

Продажа МТУ Росимущество

**Приоритетное направление СЭР УР:**

«Развитие экономики и научно-технологического  
потенциала»



(18:24:064001:425)

## ПРОЕКТ 17

Имущественный комплекс для размещения пансионата

### Преимущества

Близость к г.Ижевску  
Наличие трудовых ресурсов  
Транспортная доступность

### Характеристики

Потенциальный объем инвестиций – 100 млн.рублей  
Срок окупаемости – 1,5 – 2 года  
Площадь здания – 338,9 кв.метров

### Инженерное обеспечение (свободные мощности):

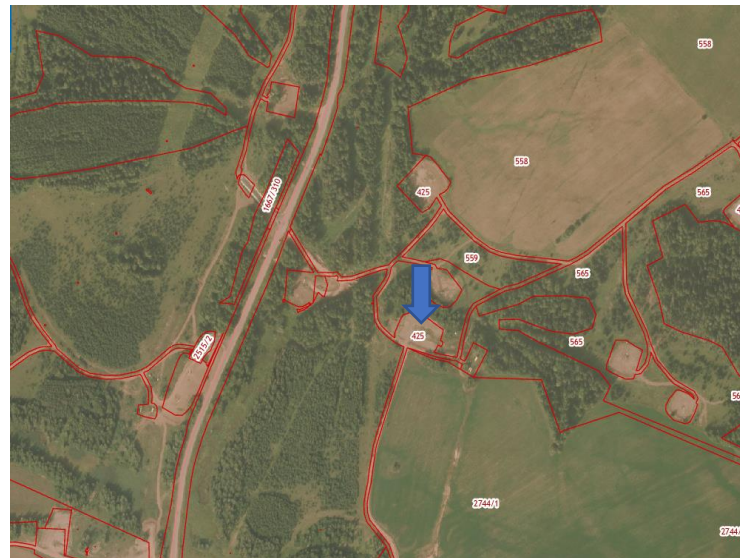
Централизованное отопление  
Электроснабжение – имеется  
Водоснабжение – имеется

### Форма взаимодействия

Продажа, аренда

### Приоритетное направление СЭР УР:

«Развитие экономики и научно-технологического потенциала»



(18:24:025001:116, 18:24:025001:133)

## ПРОЕКТ 18

**Имущественный комплекс для размещения цеха по переработке сельскохозяйственной продукции**

### Преимущества

Близость к г.Ижевску  
Наличие трудовых ресурсов  
Транспортная доступность

### Характеристики

Потенциальный объем инвестиций – 100 млн.рублей  
Срок окупаемости – 1,5 – 2 года  
Площадь здания – 1043 кв.метров,  
площадь земельного участка 7720 кв.метров

### Инженерное обеспечение (свободные мощности):

Централизованное отопление  
Электроснабжение – имеется  
Водоснабжение – имеется

### Форма взаимодействия

Продажа, аренда

### Приоритетное направление СЭР УР:

«Развитие экономики и научно-технологического потенциала»





# ТУРИСТИЧЕСКИЕ ДОСТОПРИМЕЧАТЕЛЬНОСТИ МО



Архитектурно-скульптурный комплекс «Якшур-Бодья-открытый дом»



Краеведческий музей им. М. К. Шкляевой



Аллея ВОРОТЬСЯ



Памятник строителям железной дороги «Ижевск-Балезино»



Храм Николая Чудотворца



МУЗЕЙ в д.Малая Итча

+107% к 2022 году



**21139**  
человек

туристов в 2023 г.



**255**  
экскурсий

проведено в 2023 г.



**12358**  
человек

обслужено экскурсиями

# ТУРИЗМ

## ЗНАКОВЫЕ СОБЫТИЯ



95 лет  
Якшур-Бодьинскому району



Конный биатлон



Мотомасленница



Тыква в Чекерово



ГЕРБЕР - 2025

# МЕРЫ ПОДДЕРЖКИ ИНВЕСТИЦИОННЫХ ПРОЕКТОВ УР



**Земельный участок**  
в аренду без проведения торгов

**Бюджетные инвестиции в инфраструктуру до земельного участка**

**1%**

УСН «Доходы» для тех, кто «переехал» в Удмуртию из других регионов

**4 100**

компаний уже зарегистрировались в УР

**Центр инжиниринга**  
аудит, сертификация, оптимизация бизнес-процессов

**Освобождение от налога на имущество для инвест. проекта**

Соглашение о **защите и поощрении капиталовложений**

**Компенсация затрат на аванс по лизингу и приобретение оборудования**

**Льготное кредитование**  
микрокредиты, ФРП

**Снижение налога на прибыль для инвестиционного проекта**



**Меры поддержки**



**Инвестиционные площадки**

# КОНТАКТЫ

## Корпорация развития Удмуртской Республики

📍 426008, г.Ижевск,  
ул.Пушкинская, д.247А

☎ + 7 (3412)22-00-00



## Глава муниципального образования «Муниципальный округ Якшур-Бодьинский район Удмуртской Республики»

Леконцев Андрей Витальевич

☎ + 7 (34162)4-14-54

✉ [lekontsev\\_av@yak.udmr.ru](mailto:lekontsev_av@yak.udmr.ru)

## Администрация муниципального образования «Муниципальный округ Якшур-Бодьинский район Удмуртской Республики»

📍 427100, Якшур-Бодьинский  
район, с.Якшур-Бодья,  
ул.Пушиной, д.69

☎ + 7 (34162)4-14-54

✉ [mail@yak.udmr.ru](mailto:mail@yak.udmr.ru)

## ИНВЕСТИЦИОННАЯ КОМАНДА



## МКК Якшур-Бодьинский фонд поддержки предпринимательства

📍 427100, Якшур-Бодьинский  
район, с.Якшур-Бодья,  
ул.Пушиной, д.67

☎ + 7 951-195-3740

✉ [fondyb@yandex.ru](mailto:fondyb@yandex.ru)