

ОПИСАНИЕ МЕСТОПОЛОЖЕНИЯ ГРАНИЦ

Публичный сервитут в отношении земель и земельных участков в целях эксплуатации магистрального нефтепровода федерального значения "Магистральный нефтепровод Киенгоп-Набережные Челны, d=530 мм, участок 0-2км"

(наименование объекта, местоположение границ которого описано (далее - объект))

Раздел 1

Сведения об объекте

№ п/п	Характеристики объекта	Описание характеристик
1	2	3
1.	Местоположение объекта	Удмуртская Республика, муниципальный округ Якшур-Бодьинский район
2.	Площадь объекта +/- величина погрешности определения площади (Р +/- Дельта Р)	108664 +/- 115 м ²
3.	Иные характеристики объекта	Публичный сервитут в отношении земель и земельных участков в целях эксплуатации магистрального нефтепровода федерального значения "Магистральный нефтепровод Киенгоп-Набережные Челны, d=530 мм, участок 0-2км". Обладатель публичного сервитута: АО "Транснефть - Прикамье", ОГРН 1021601763820; ИНН 1645000340/КПП 166001001. Юридический адрес: Республика Татарстан, город Казань, улица Патриса Лумумбы, дом 20, корпус 1. Телефон: +7 (843) 279-04-20. E-mail: office@kaz.transneft.ru. Срок публичного сервитута 49 лет.

Раздел 2

Сведения о местоположении границ объекта

1. Система координат МСК-18, зона 2

2. Сведения о характерных точках границ объекта

Обозначение характерных точек границ	Координаты, м		Метод определения координат характерной точки	Средняя квадратическая погрешность положения характерной точки (Mt), м	Описание обозначения точки на местности (при наличии)
	X	Y			
1	2	3	4	5	6
н1	435531.93	2241926.16	Аналитический метод	0.10	Закрепление отсутствует
н2	435531.41	2241934.19	Аналитический метод	0.10	Закрепление отсутствует
н3	435525.93	2241948.84	Аналитический метод	0.10	Закрепление отсутствует
н4	435510.45	2241957.19	Аналитический метод	0.10	Закрепление отсутствует
н5	435465.81	2241956.82	Аналитический метод	0.10	Закрепление отсутствует
н6	435447.31	2241956.47	Аналитический метод	0.10	Закрепление отсутствует
н7	435410.45	2241954.78	Аналитический метод	0.10	Закрепление отсутствует
н8	435376.89	2241954.47	Аналитический метод	0.10	Закрепление отсутствует
н9	435365.52	2241953.91	Аналитический метод	0.10	Закрепление отсутствует
н10	435361.37	2241954.31	Аналитический метод	0.10	Закрепление отсутствует
н11	435358.33	2241954.01	Аналитический метод	0.10	Закрепление отсутствует
н12	435355.85	2241956.10	Аналитический метод	0.10	Закрепление отсутствует
н13	435353.66	2241957.52	Аналитический метод	0.10	Закрепление отсутствует
н14	435351.33	2241958.71	Аналитический метод	0.10	Закрепление отсутствует
н15	435348.89	2241959.65	Аналитический метод	0.10	Закрепление отсутствует
н16	435346.36	2241960.32	Аналитический метод	0.10	Закрепление отсутствует
н17	435343.77	2241960.73	Аналитический метод	0.10	Закрепление отсутствует
н18	435339.41	2241960.88	Аналитический метод	0.10	Закрепление отсутствует
н19	435336.80	2241960.74	Аналитический метод	0.10	Закрепление отсутствует
н20	435321.33	2241959.07	Аналитический метод	0.10	Закрепление отсутствует
н21	435318.57	2241958.63	Аналитический метод	0.10	Закрепление отсутствует
н22	435317.20	2241959.33	Аналитический метод	0.10	Закрепление отсутствует

2. Сведения о характерных точках границ объекта					
Обозначение характерных точек границ	Координаты, м		Метод определения координат характерной точки	Средняя квадратическая погрешность положения характерной точки (M _t), м	Описание обозначения точки на местности (при наличии)
	X	Y			
1	2	3	4	5	6
н23	435314.76	2241960.27	Аналитический метод	0.10	Закрепление отсутствует
н24	435312.23	2241960.94	Аналитический метод	0.10	Закрепление отсутствует
н25	435309.64	2241961.35	Аналитический метод	0.10	Закрепление отсутствует
н26	435307.03	2241961.49	Аналитический метод	0.10	Закрепление отсутствует
н27	435293.60	2241960.57	Аналитический метод	0.10	Закрепление отсутствует
н28	435291.01	2241960.16	Аналитический метод	0.10	Закрепление отсутствует
н29	435287.59	2241959.24	Аналитический метод	0.10	Закрепление отсутствует
н30	435285.15	2241958.30	Аналитический метод	0.10	Закрепление отсутствует
н31	435282.60	2241957.00	Аналитический метод	0.10	Закрепление отсутствует
н32	435280.41	2241955.58	Аналитический метод	0.10	Закрепление отсутствует
н33	435277.27	2241953.23	Аналитический метод	0.10	Закрепление отсутствует
н34	435236.70	2241949.78	Аналитический метод	0.10	Закрепление отсутствует
н35	435205.32	2241945.37	Аналитический метод	0.10	Закрепление отсутствует
н36	435194.29	2241943.96	Аналитический метод	0.10	Закрепление отсутствует
н37	435191.07	2241943.85	Аналитический метод	0.10	Закрепление отсутствует
н38	435188.30	2241944.07	Аналитический метод	0.10	Закрепление отсутствует
н39	435180.64	2241950.82	Аналитический метод	0.10	Закрепление отсутствует
н40	435169.17	2241959.57	Аналитический метод	0.10	Закрепление отсутствует
н41	435154.09	2241972.13	Аналитический метод	0.10	Закрепление отсутствует
н42	435113.99	2242004.62	Аналитический метод	0.10	Закрепление отсутствует
н43	435098.37	2242017.30	Аналитический метод	0.10	Закрепление отсутствует
н44	435075.65	2242035.72	Аналитический метод	0.10	Закрепление отсутствует
н45	435038.73	2242064.30	Аналитический метод	0.10	Закрепление отсутствует
н46	434997.80	2242095.29	Аналитический метод	0.10	Закрепление отсутствует
н47	434965.00	2242120.82	Аналитический метод	0.10	Закрепление отсутствует

2. Сведения о характерных точках границ объекта					
Обозначение характерных точек границ	Координаты, м		Метод определения координат характерной точки	Средняя квадратическая погрешность положения характерной точки (M _t), м	Описание обозначения точки на местности (при наличии)
	X	Y			
1	2	3	4	5	6
н48	434929.54	2242147.96	Аналитический метод	0.10	Закрепление отсутствует
н49	434894.30	2242174.38	Аналитический метод	0.10	Закрепление отсутствует
н50	434810.88	2242237.87	Аналитический метод	0.10	Закрепление отсутствует
н51	434773.73	2242267.13	Аналитический метод	0.10	Закрепление отсутствует
н52	434743.73	2242290.00	Аналитический метод	0.10	Закрепление отсутствует
н53	434647.49	2242360.60	Аналитический метод	0.10	Закрепление отсутствует
н54	434630.99	2242373.48	Аналитический метод	0.10	Закрепление отсутствует
н55	434584.70	2242408.76	Аналитический метод	0.10	Закрепление отсутствует
н56	434550.91	2242435.67	Аналитический метод	0.10	Закрепление отсутствует
н57	434511.98	2242466.37	Аналитический метод	0.10	Закрепление отсутствует
н58	434479.20	2242489.72	Аналитический метод	0.10	Закрепление отсутствует
н59	434447.30	2242514.70	Аналитический метод	0.10	Закрепление отсутствует
н60	434408.83	2242543.66	Аналитический метод	0.10	Закрепление отсутствует
н61	434381.47	2242564.73	Аналитический метод	0.10	Закрепление отсутствует
н62	434337.24	2242597.96	Аналитический метод	0.10	Закрепление отсутствует
н63	434323.07	2242608.25	Аналитический метод	0.10	Закрепление отсутствует
н64	434293.19	2242630.83	Аналитический метод	0.10	Закрепление отсутствует
н65	434254.04	2242661.35	Аналитический метод	0.10	Закрепление отсутствует
н66	434201.85	2242700.97	Аналитический метод	0.10	Закрепление отсутствует
н67	434127.69	2242758.77	Аналитический метод	0.10	Закрепление отсутствует
н68	434098.59	2242780.03	Аналитический метод	0.10	Закрепление отсутствует
н69	434065.36	2242804.83	Аналитический метод	0.10	Закрепление отсутствует
н70	434049.41	2242817.17	Аналитический метод	0.10	Закрепление отсутствует
н71	433983.84	2242867.27	Аналитический метод	0.10	Закрепление отсутствует
н72	433950.49	2242892.26	Аналитический метод	0.10	Закрепление отсутствует

2. Сведения о характерных точках границ объекта					
Обозначение характерных точек границ	Координаты, м		Метод определения координат характерной точки	Средняя квадратическая погрешность положения характерной точки (Mt), м	Описание обозначения точки на местности (при наличии)
	X	Y			
1	2	3	4	5	6
н73	433928.75	2242909.36	Аналитический метод	0.10	Закрепление отсутствует
н74	433896.14	2242935.63	Аналитический метод	0.10	Закрепление отсутствует
н75	433887.63	2242943.29	Аналитический метод	0.10	Закрепление отсутствует
н76	433865.98	2242964.24	Аналитический метод	0.10	Закрепление отсутствует
н77	433833.48	2242997.48	Аналитический метод	0.10	Закрепление отсутствует
н78	433796.44	2243034.65	Аналитический метод	0.10	Закрепление отсутствует
н79	433741.35	2243089.34	Аналитический метод	0.10	Закрепление отсутствует
н80	433718.70	2243071.92	Аналитический метод	0.10	Закрепление отсутствует
н81	433702.01	2243058.19	Аналитический метод	0.10	Закрепление отсутствует
н82	433760.30	2243000.17	Аналитический метод	0.10	Закрепление отсутствует
н83	433796.32	2242964.02	Аналитический метод	0.10	Закрепление отсутствует
н84	433831.75	2242927.83	Аналитический метод	0.10	Закрепление отсутствует
н85	433854.17	2242906.13	Аналитический метод	0.10	Закрепление отсутствует
н86	433862.87	2242898.31	Аналитический метод	0.10	Закрепление отсутствует
н87	433899.37	2242868.90	Аналитический метод	0.10	Закрепление отсутствует
н88	433921.11	2242851.80	Аналитический метод	0.10	Закрепление отсутствует
н89	433954.46	2242826.81	Аналитический метод	0.10	Закрепление отсутствует
н90	434020.03	2242776.71	Аналитический метод	0.10	Закрепление отсутствует
н91	434035.98	2242764.37	Аналитический метод	0.10	Закрепление отсутствует
н92	434069.21	2242739.57	Аналитический метод	0.10	Закрепление отсутствует
н93	434098.31	2242718.31	Аналитический метод	0.10	Закрепление отсутствует
н94	434172.47	2242660.51	Аналитический метод	0.10	Закрепление отсутствует
н95	434224.66	2242620.89	Аналитический метод	0.10	Закрепление отсутствует
н96	434263.81	2242590.37	Аналитический метод	0.10	Закрепление отсутствует
н97	434293.69	2242567.79	Аналитический метод	0.10	Закрепление отсутствует

2. Сведения о характерных точках границ объекта					
Обозначение характерных точек границ	Координаты, м		Метод определения координат характерной точки	Средняя квадратическая погрешность положения характерной точки (Mt), м	Описание обозначения точки на местности (при наличии)
	X	Y			
1	2	3	4	5	6
н98	434307.86	2242557.50	Аналитический метод	0.10	Закрепление отсутствует
н99	434353.13	2242523.49	Аналитический метод	0.10	Закрепление отсутствует
н100	434379.45	2242503.20	Аналитический метод	0.10	Закрепление отсутствует
н101	434417.92	2242474.24	Аналитический метод	0.10	Закрепление отсутствует
н102	434449.82	2242449.26	Аналитический метод	0.10	Закрепление отсутствует
н103	434482.60	2242425.91	Аналитический метод	0.10	Закрепление отсутствует
н104	434521.53	2242395.21	Аналитический метод	0.10	Закрепление отсутствует
н105	434555.32	2242368.30	Аналитический метод	0.10	Закрепление отсутствует
н106	434601.61	2242333.02	Аналитический метод	0.10	Закрепление отсутствует
н107	434618.11	2242320.14	Аналитический метод	0.10	Закрепление отсутствует
н108	434714.35	2242249.54	Аналитический метод	0.10	Закрепление отсутствует
н109	434744.35	2242226.67	Аналитический метод	0.10	Закрепление отсутствует
н110	434781.50	2242197.41	Аналитический метод	0.10	Закрепление отсутствует
н111	434864.92	2242133.92	Аналитический метод	0.10	Закрепление отсутствует
н112	434900.16	2242107.50	Аналитический метод	0.10	Закрепление отсутствует
н113	434935.62	2242080.36	Аналитический метод	0.10	Закрепление отсутствует
н114	434968.42	2242054.83	Аналитический метод	0.10	Закрепление отсутствует
н115	435009.35	2242023.84	Аналитический метод	0.10	Закрепление отсутствует
н116	435046.21	2241995.31	Аналитический метод	0.10	Закрепление отсутствует
н117	435071.20	2241975.05	Аналитический метод	0.10	Закрепление отсутствует
н118	435086.81	2241962.35	Аналитический метод	0.10	Закрепление отсутствует
н119	435121.01	2241934.66	Аналитический метод	0.10	Закрепление отсутствует
н120	435139.30	2241919.48	Аналитический метод	0.10	Закрепление отсутствует
н121	435148.08	2241912.87	Аналитический метод	0.10	Закрепление отсутствует
н122	435155.44	2241906.38	Аналитический метод	0.10	Закрепление отсутствует

2. Сведения о характерных точках границ объекта					
Обозначение характерных точек границ	Координаты, м		Метод определения координат характерной точки	Средняя квадратическая погрешность положения характерной точки (Mt), м	Описание обозначения точки на местности (при наличии)
	X	Y			
1	2	3	4	5	6
н123	435160.26	2241902.57	Аналитический метод	0.10	Закрепление отсутствует
н124	435162.45	2241901.15	Аналитический метод	0.10	Закрепление отсутствует
н125	435168.35	2241898.04	Аналитический метод	0.10	Закрепление отсутствует
н126	435170.79	2241897.10	Аналитический метод	0.10	Закрепление отсутствует
н127	435175.80	2241895.60	Аналитический метод	0.10	Закрепление отсутствует
н128	435178.33	2241894.93	Аналитический метод	0.10	Закрепление отсутствует
н129	435180.92	2241894.52	Аналитический метод	0.10	Закрепление отсутствует
н130	435190.22	2241893.85	Аналитический метод	0.10	Закрепление отсутствует
н131	435193.56	2241893.86	Аналитический метод	0.10	Закрепление отсутствует
н132	435199.51	2241894.24	Аналитический метод	0.10	Закрепление отсутствует
н133	435210.54	2241895.65	Аналитический метод	0.10	Закрепление отсутствует
н134	435241.92	2241900.06	Аналитический метод	0.10	Закрепление отсутствует
н135	435289.14	2241904.07	Аналитический метод	0.10	Закрепление отсутствует
н136	435291.73	2241904.48	Аналитический метод	0.10	Закрепление отсутствует
н137	435294.26	2241905.15	Аналитический метод	0.10	Закрепление отсутствует
н138	435296.70	2241906.09	Аналитический метод	0.10	Закрепление отсутствует
н139	435299.03	2241907.28	Аналитический метод	0.10	Закрепление отсутствует
н140	435301.37	2241908.81	Аналитический метод	0.10	Закрепление отсутствует
н141	435305.16	2241908.08	Аналитический метод	0.10	Закрепление отсутствует
н142	435307.77	2241907.94	Аналитический метод	0.10	Закрепление отсутствует
н143	435310.38	2241908.08	Аналитический метод	0.10	Закрепление отсутствует
н144	435314.99	2241908.64	Аналитический метод	0.10	Закрепление отсутствует
н145	435319.45	2241908.32	Аналитический метод	0.10	Закрепление отсутствует
н146	435322.06	2241908.46	Аналитический метод	0.10	Закрепление отсутствует
н147	435325.30	2241909.00	Аналитический метод	0.10	Закрепление отсутствует

2. Сведения о характерных точках границ объекта

Обозначение характерных точек границ	Координаты, м		Метод определения координат характерной точки	Средняя квадратическая погрешность положения характерной точки (Mt), м	Описание обозначения точки на местности (при наличии)
	X	Y			
1	2	3	4	5	6
н148	435327.50	2241907.18	Аналитический метод	0.10	Закрепление отсутствует
н149	435329.69	2241905.76	Аналитический метод	0.10	Закрепление отсутствует
н150	435332.02	2241904.57	Аналитический метод	0.10	Закрепление отсутствует
н151	435334.46	2241903.63	Аналитический метод	0.10	Закрепление отсутствует
н152	435337.89	2241902.82	Аналитический метод	0.10	Закрепление отсутствует
н153	435361.02	2241903.62	Аналитический метод	0.10	Закрепление отсутствует
н154	435378.36	2241904.48	Аналитический метод	0.10	Закрепление отсутствует
н155	435388.67	2241904.57	Аналитический метод	0.10	Закрепление отсутствует
н156	435388.77	2241913.40	Аналитический метод	0.10	Закрепление отсутствует
н157	435469.25	2241923.58	Аналитический метод	0.10	Закрепление отсутствует
н158	435506.46	2241925.39	Аналитический метод	0.10	Закрепление отсутствует
н1	435531.93	2241926.16	Аналитический метод	0.10	Закрепление отсутствует

3. Сведения о характерных точках части (частей) границы объекта

Обозначение характерных точек части границы	Координаты, м		Метод определения координат характерной точки	Средняя квадратическая погрешность положения характерной точки (Mt), м	Описание обозначения точки на местности (при наличии)
	X	Y			
1	2	3	4	5	6
-	-	-	-	-	-

Раздел 3

Сведения о местоположении измененных (уточненных) границ объекта

1. Система координат -

2. Сведения о характерных точках границ объекта

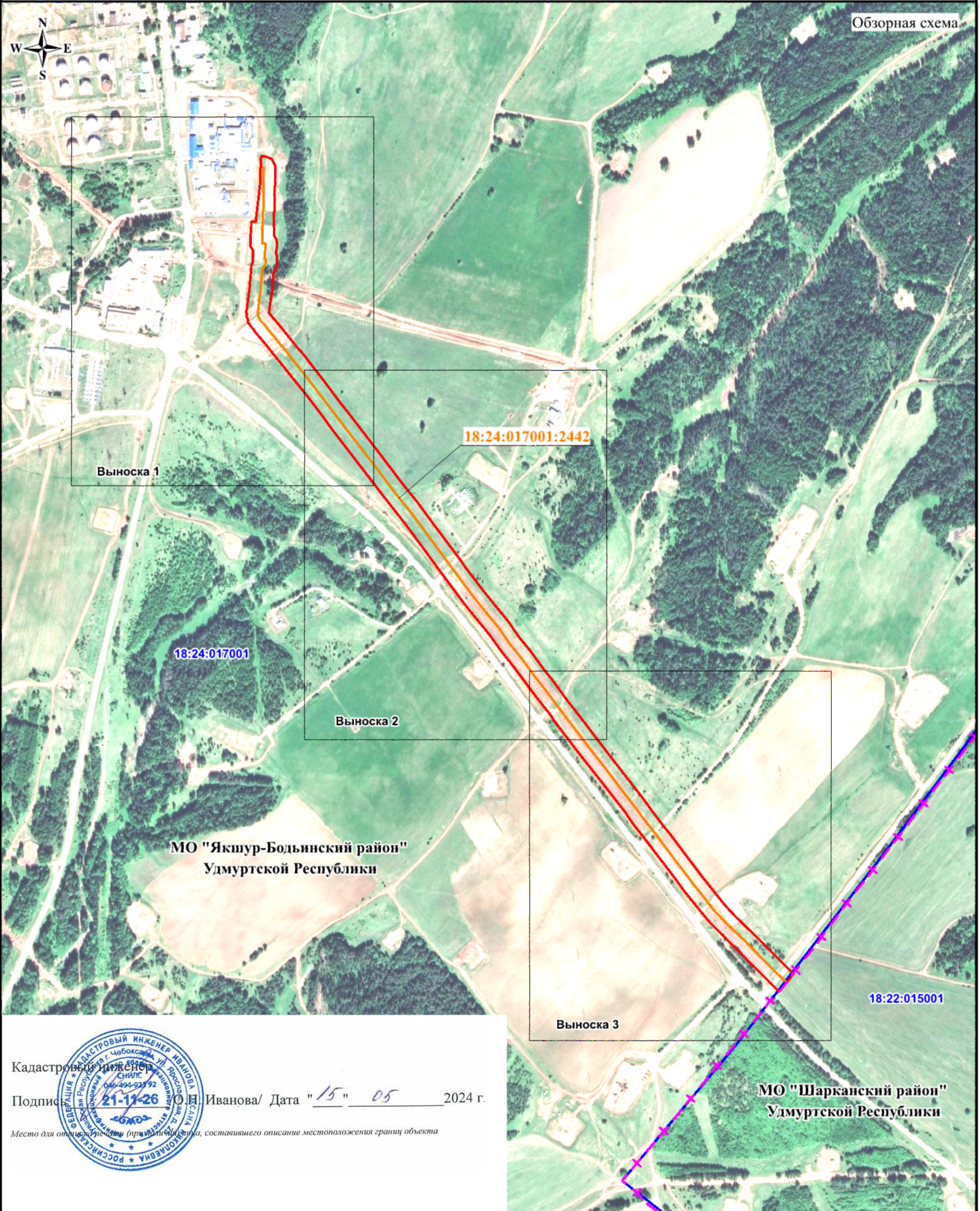
Обозначение характерных точек границ	Существующие координаты, м		Измененные (уточненные) координаты, м		Метод определения координат характерной точки	Средняя квадратическая погрешность положения характерной точки (Mt), м	Описание обозначения точки на местности (при наличии)
	X	Y	X	Y			
1	2	3	4	5	6	7	8
-	-	-	-	-	-	-	

3. Сведения о характерных точках части (частей) границы объекта

Обозначение характерных точек части границы	Существующие координаты, м		Измененные (уточненные) координаты, м		Метод определения координат характерной точки	Средняя квадратическая погрешность положения характерной точки (Mt), м	Описание обозначения точки на местности (при наличии)
	X	Y	X	Y			
1	2	3	4	5	6	7	8
-	-	-	-	-	-	-	

СХЕМА РАСПОЛОЖЕНИЯ ГРАНИЦ ПУБЛИЧНОГО СЕРВИТУТА

Публичный сервитут в отношении земель и земельных участков в целях эксплуатации магистрального нефтепровода федерального значения "Магистральный нефтепровод Киенгоп-Набережные Челны, d=530 мм, участок 0-2км"



Обзорная схема

Выноска 1

18:24:017001:2442

18:24:017001

Выноска 2

МО "Якшур-Бодьинский район"
Удмуртской Республики

18:22:015001

Выноска 3

МО "Шарканский район"
Удмуртской Республики

Кадастровый инженер

Подпись О.Н. Иванова / Дата "15" 05 2024 г.

Место для отпечатка (при наличии) лица, составившего описание местоположения границ объекта



Используемые условные знаки и обозначения:

- - проектная граница публичного сервитута
- - характерная точка границы публичного сервитута
- 1 - номер характерной точки границы публичного сервитута
- + - + - + - граница муниципального образования
- - - - - граница кадастрового квартала
- - - - - граница кадастрового квартала
- - - - - магистральный нефтепровод

18:24:017001
18:24:017001:2442

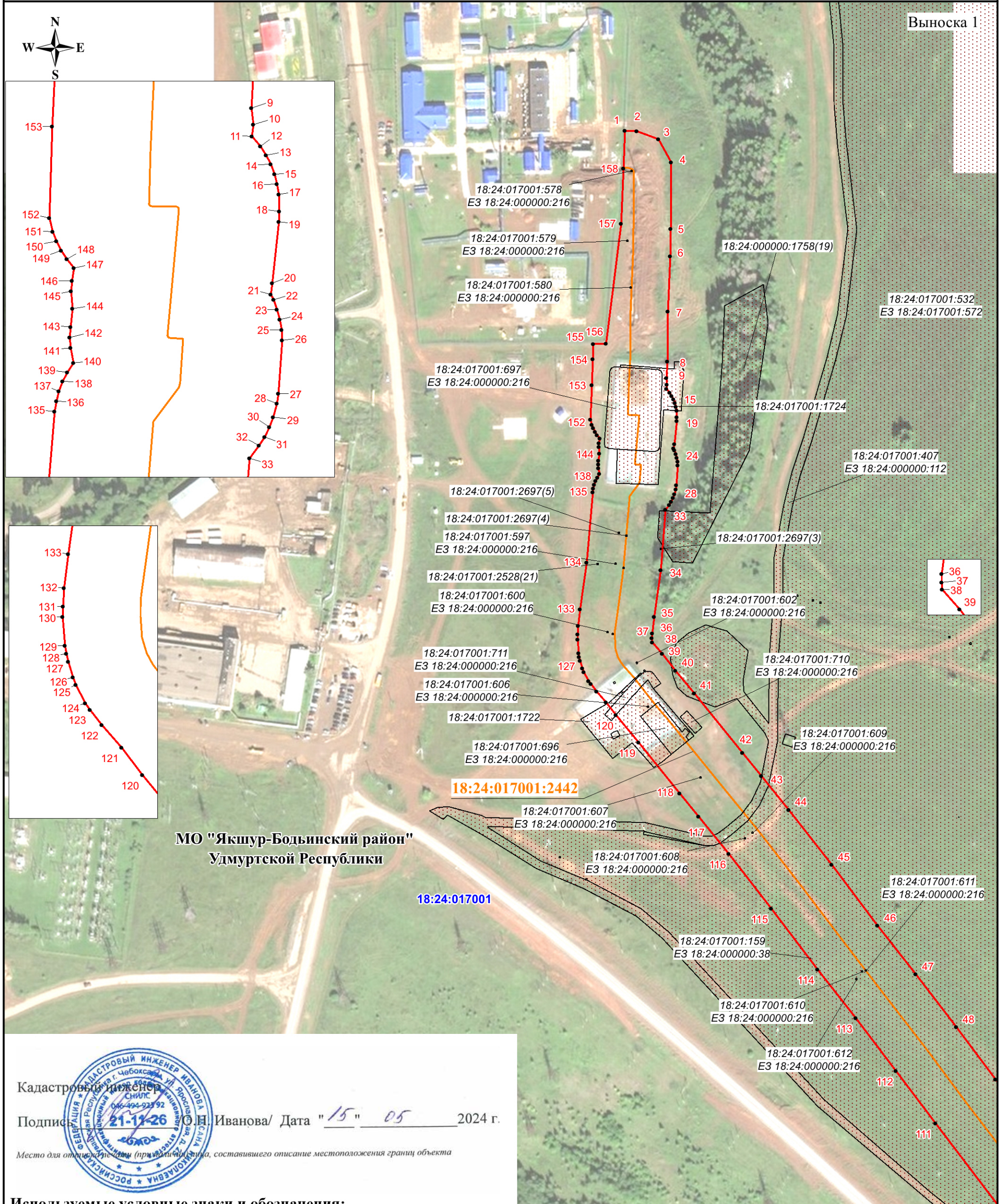
Удмуртская Республика

- номер кадастрового квартала
- кадастровый номер инженерного сооружения
- наименование административно-территориальных образований

Масштаб 1:8000

СХЕМА РАСПОЛОЖЕНИЯ ГРАНИЦ ПУБЛИЧНОГО СЕРВИТУТА

Публичный сервитут в отношении земель и земельных участков в целях эксплуатации магистрального нефтепровода федерального значения "Магистральный нефтепровод Киенгоп-Набережные Челны, d=530 мм, участок 0-2км"



МО "Якшур-Бодьинский район"
Удмуртской Республики

18:24:017001



Кадастровый инженер
Подпись О.Н. Иванова / Дата "15" "05" 2024 г.

Место для отложения подписи (при наличии), составившего описание местоположения границ объекта

Используемые условные знаки и обозначения:

- - проектная граница публичного сервитута
- - характеристическая точка границы публичного сервитута
- 1 - номер характеристической точки границы публичного сервитута
- + - + - - граница муниципального образования
- · - · - - граница населенного пункта
- - граница кадастрового квартала
- граница земельного участка, сведения о которой имеются в ЕГРН
- - магистральный нефтепровод

18:24:017001
18:24:017001:609
18:24:017001:2442
Удмуртская Республика

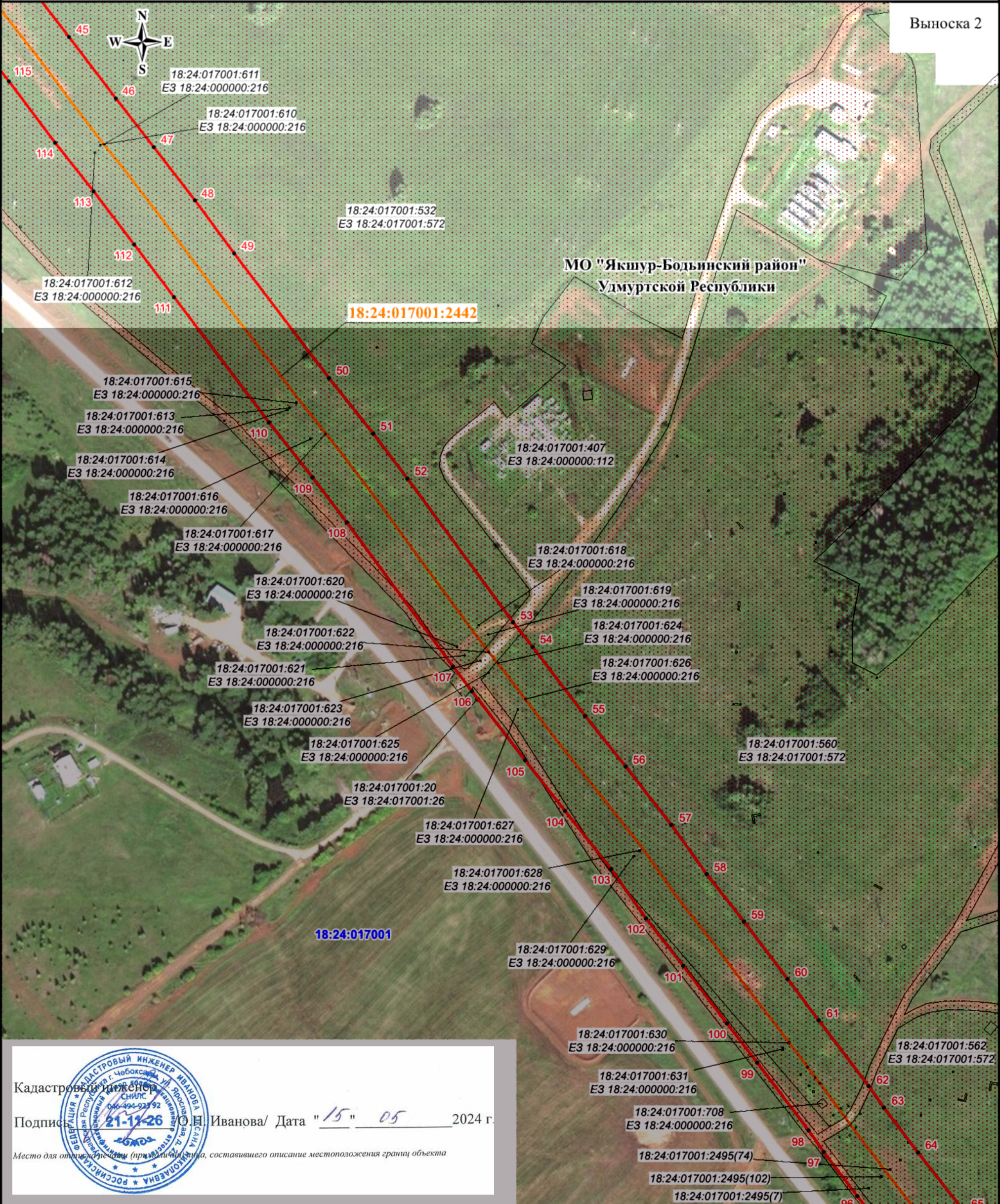
- номер кадастрового квартала
- кадастровый номер земельного участка
- кадастровый номер инженерного сооружения
- наименование административно-территориальных образований

Масштаб 1:2500

СХЕМА РАСПОЛОЖЕНИЯ ГРАНИЦ ПУБЛИЧНОГО СЕРВИТУТА


Публичный сервитут в отношении земель и земельных участков в целях эксплуатации магистрального нефтепровода федерального значения "Магистральный нефтепровод Кенгоп-Набережные Челны, d=530 мм, участок 0-2км"

Выноска 2




 Кадастровый инженер
 Подпись: О.Н. Иванова / Дата "15" 05 2024 г.
 Место для отпечатка (при наличии), составившего описание местоположения границ объекта

Используемые условные знаки и обозначения:

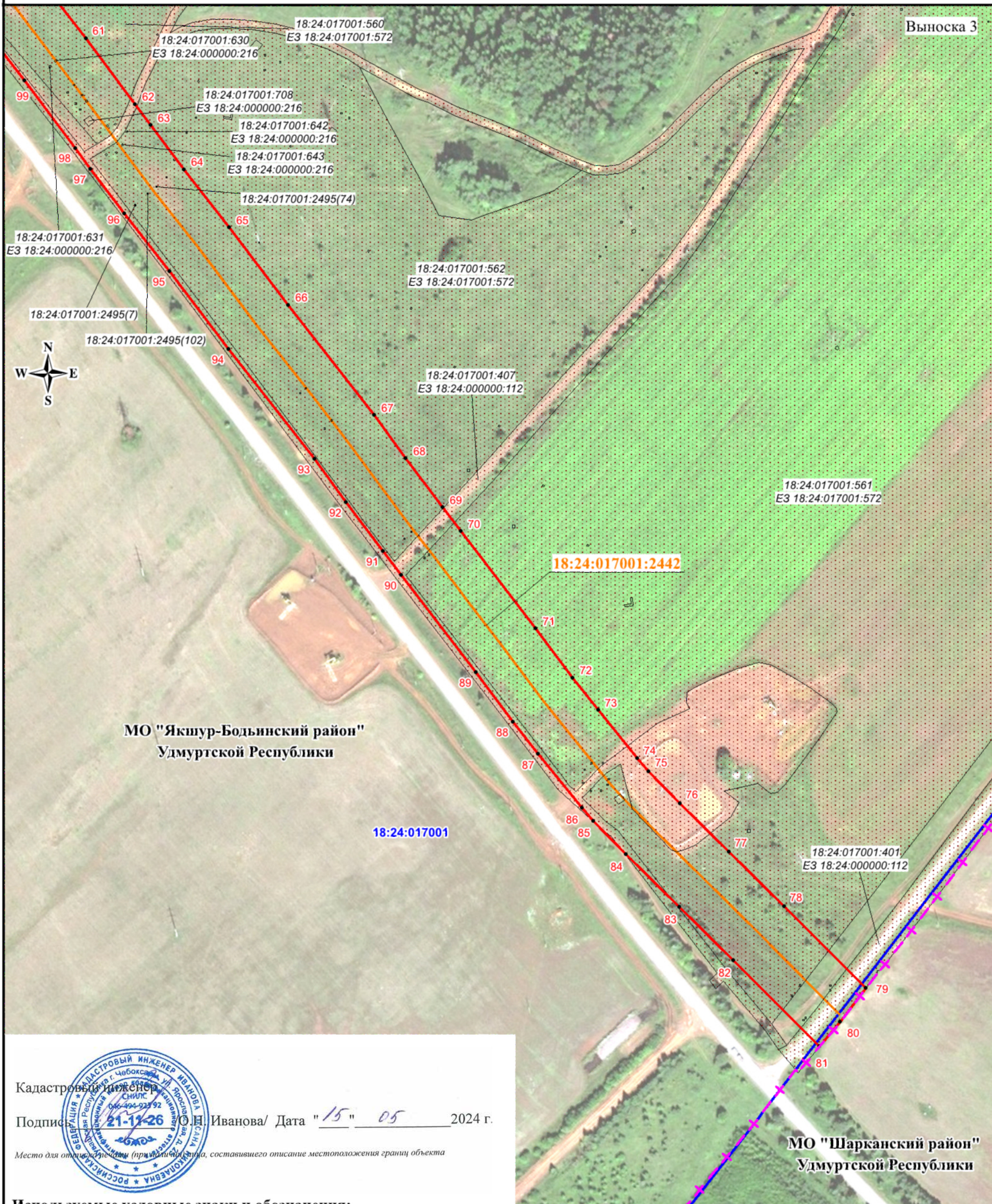
- - проектная граница публичного сервитута
- - характеристическая точка границы публичного сервитута
- 1 - номер характеристической точки границы публичного сервитута
- + - граница муниципального образования
- - граница населенного пункта
- - граница кадастрового квартала
-  - граница земельного участка, сведения о которой имеются в ЕГРН
- - магистральный нефтепровод

- 18:24:017001 - номер кадастрового квартала
- 18:24:017001:560 - кадастровый номер земельного участка
- 18:24:017001:2442 - кадастровый номер инженерного сооружения
- Удмуртская Республика - наименование административно-территориальных образований

Масштаб 1:2500

СХЕМА РАСПОЛОЖЕНИЯ ГРАНИЦ ПУБЛИЧНОГО СЕРВИТУТА

Публичный сервитут в отношении земель и земельных участков в целях эксплуатации магистрального нефтепровода федерального значения "Магистральный нефтепровод Киенгоп-Набережные Челны, d=530 мм, участок 0-2км"



Кадастровый инженер
 Подпись О.Н. Иванова / Дата "15" 05 2024 г.

Место для отрисовки (примечание: место, составившего описание местоположения границ объекта)

Используемые условные знаки и обозначения:

- - проектная граница публичного сервитута
- - характерная точка границы публичного сервитута
- 1 - номер характерной точки границы публичного сервитута
- + — - граница муниципального образования
- - - - граница населенного пункта
- - граница кадастрового квартала
- граница земельного участка, сведения о которой имеются в ЕГРН
- - магистральный нефтепровод

18:24:017001
 18:24:017001:560
 18:24:017001:2442
 Удмуртская Республика

- номер кадастрового квартала
- кадастровый номер земельного участка
- кадастровый номер инженерного сооружения
- наименование административно-территориальных образований

Масштаб 1:2500