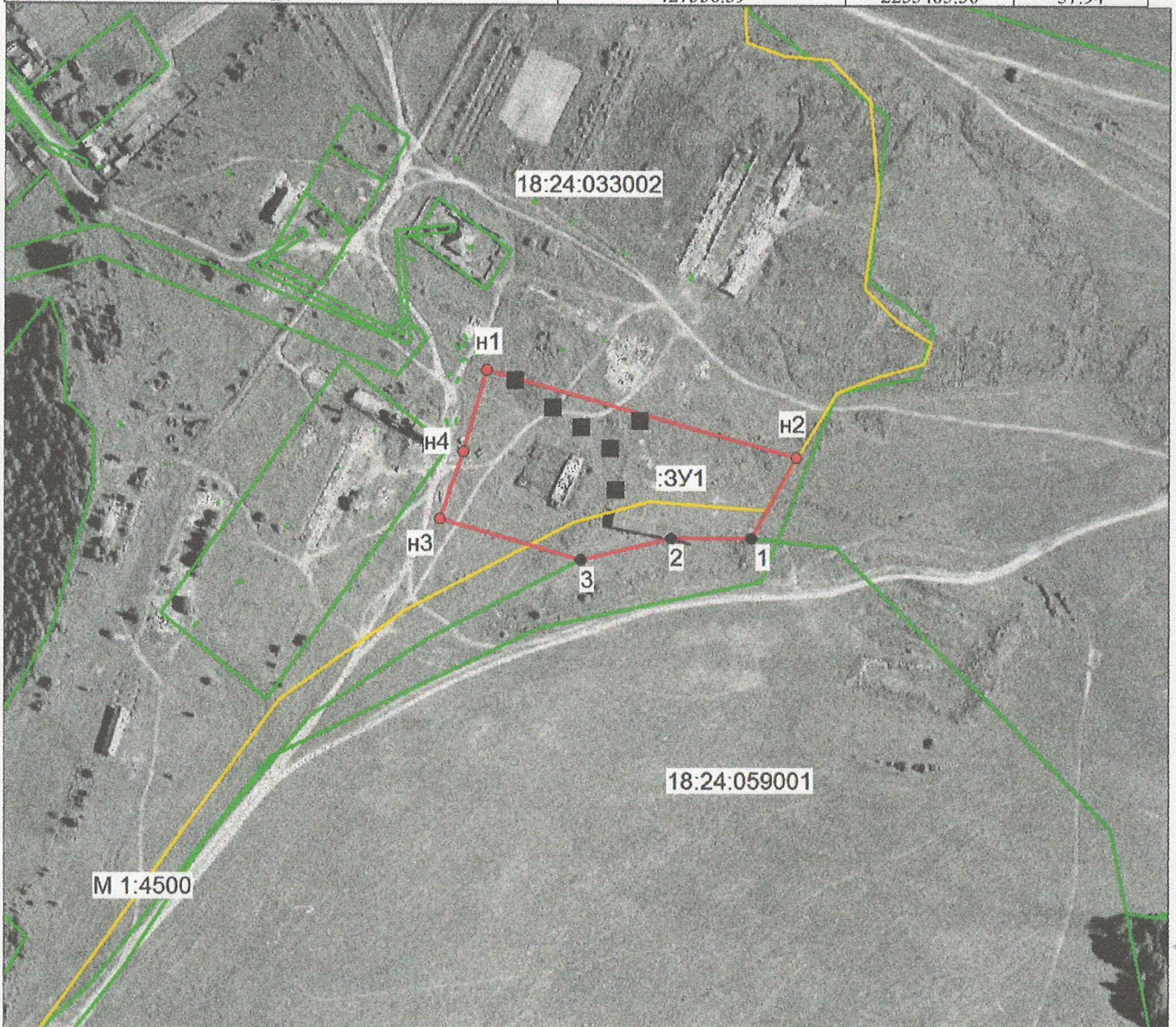


№ _____ от « ____ » 2023г.

Схема расположения земельного участка на кадастровом плане территории

Адрес объекта - Удмуртская Республика, Якшур-Бодьинский район, д. Большие Ошворцы

| Условный номер земельного участка: :ЗУ1 | | | |
|--|---------------|------------|---------------|
| Проектная площадь земельного участка: :ЗУ1- 20000 кв. м. | | | |
| Обременения, ограничения в использовании | | | |
| Кадастровый квартал: 18:24:033002, 18:24:059001 | | | |
| Система координат – МСК 18 | | | |
| Обозначение характерных точек границ | Координаты, м | | Меры линий |
| | X | Y | |
| 1 | 2 | 3 | 4 |
| :ЗУ1 | | | |
| н1 | 427392.27 | 2235501.34 | 222.12 |
| н2 | 427332.13 | 2235715.16 | 63.61 |
| 1 | 427276.52 | 2235684.28 | 55.82 |
| 2 | 427276.52 | 2235628.46 | 64.04 |
| 3 | 427261.48 | 2235566.21 | 101.22 |
| н3 | 427289.81 | 2235469.04 | 49.53 |
| н4 | 427336.59 | 2235485.30 | 57.94 |



- граница образуемого земельного участка
- граница кадастрового квартала
- границы земельных участков согласно сведениям ГКН