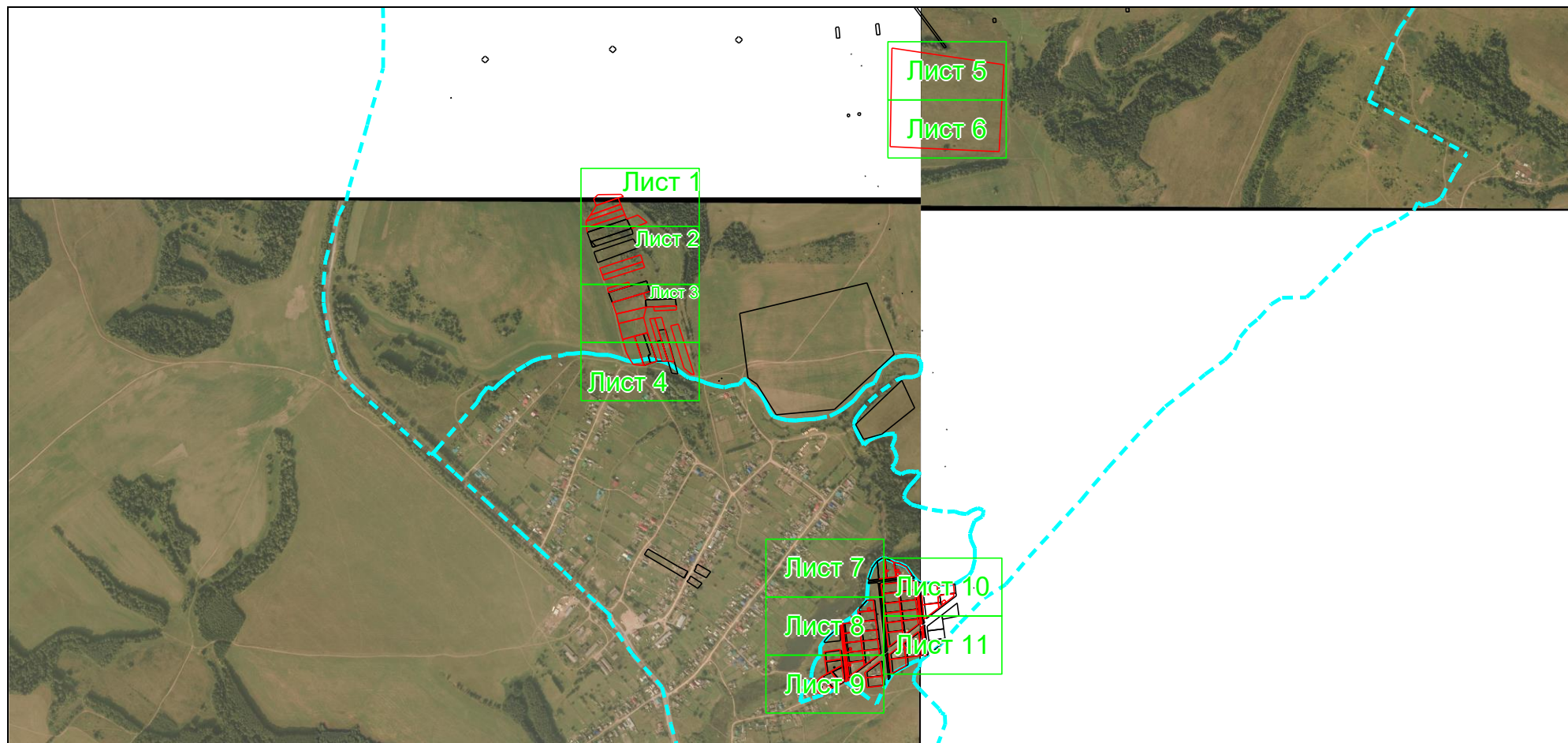


# КАРТА-ПЛАН ТЕРРИТОРИИ

## Схема границ земельных участков

Основной лист



Масштаб 1: 18424

Условные обозначения:



– область выносного листа,

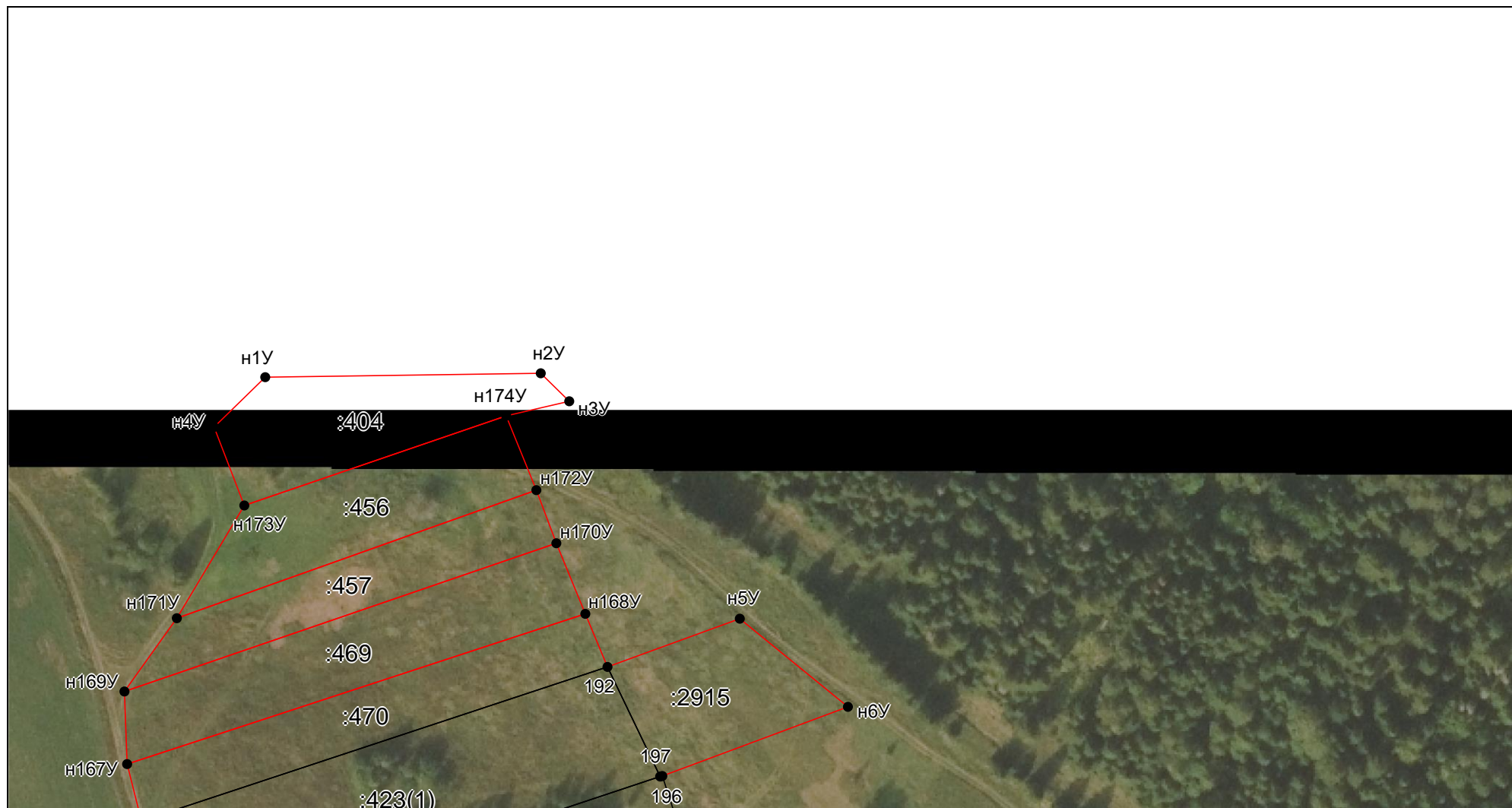
23

– номер выносного листа.

Остальные обозначения приведены на отдельной странице в конце раздела.

**КАРТА-ПЛАН ТЕРРИТОРИИ**  
**Схема границ земельных участков**

Выносной лист №1

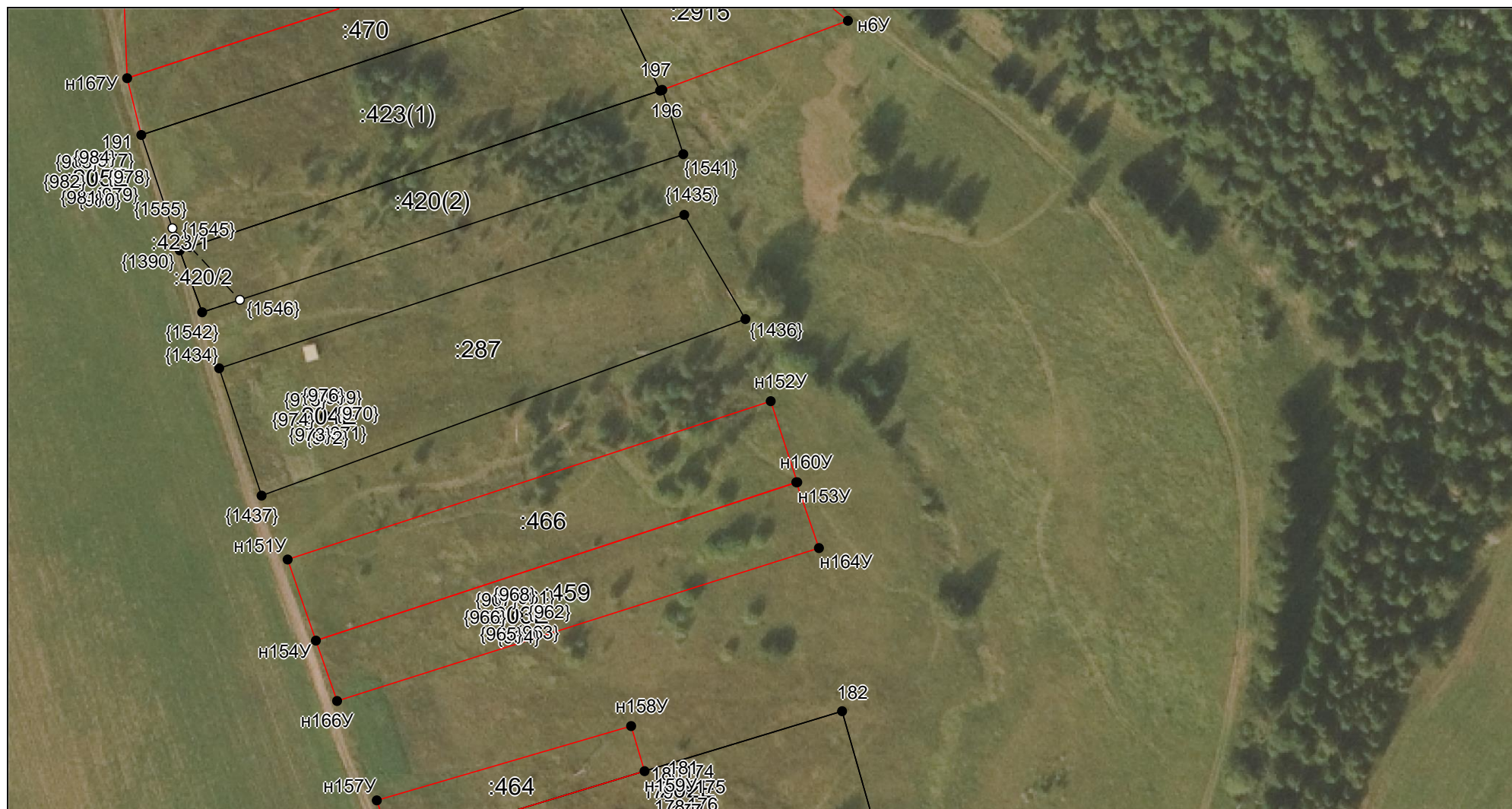


**Масштаб 1:1500**

Условные обозначения приведены на отдельной странице в конце раздела.

**КАРТА-ПЛАН ТЕРРИТОРИИ**  
**Схема границ земельных участков**

Выносной лист №2

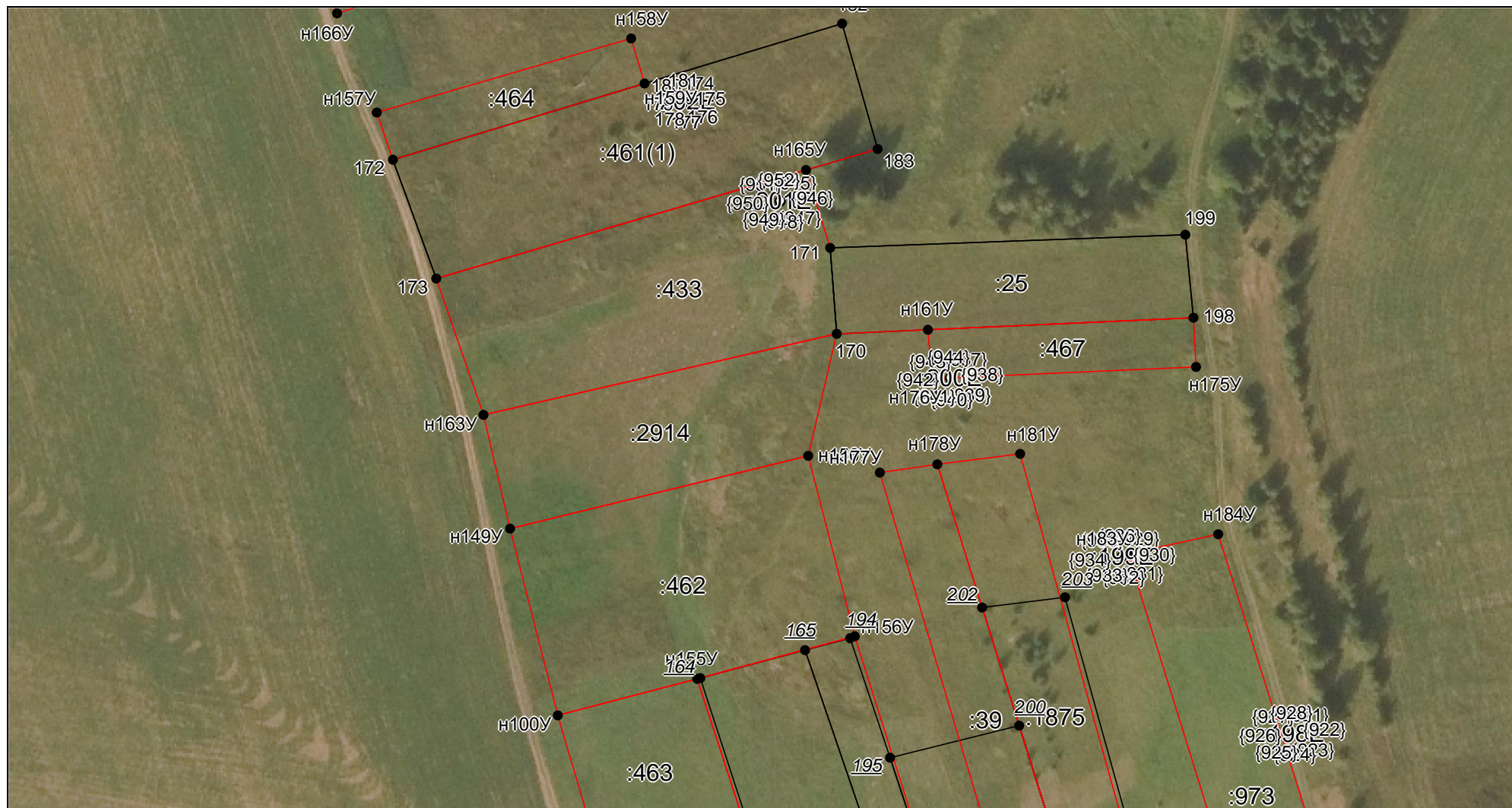


Масштаб 1:1500

Условные обозначения приведены на отдельной странице в конце раздела.

**КАРТА-ПЛАН ТЕРРИТОРИИ**  
**Схема границ земельных участков**

Выносной лист №3

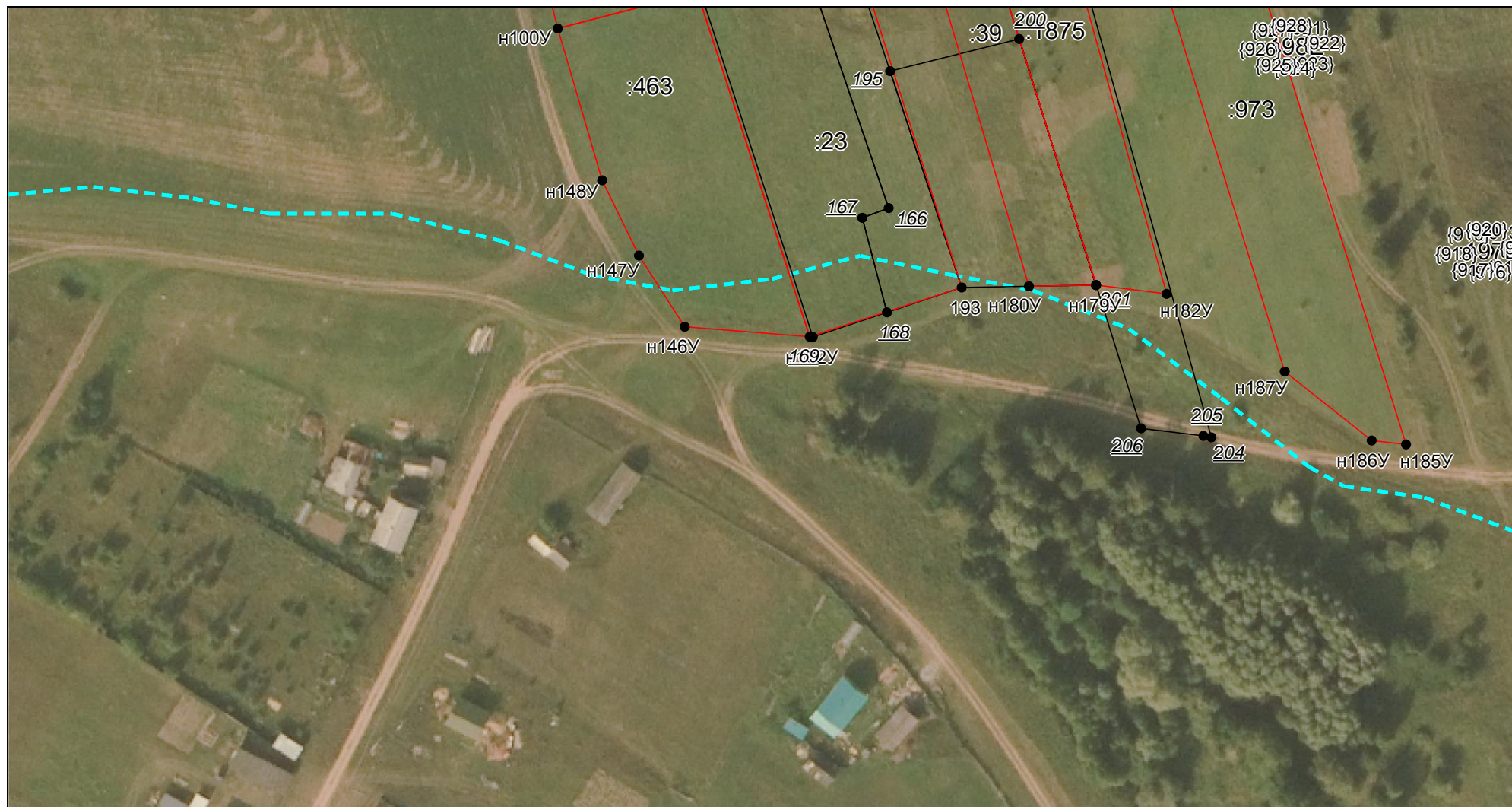


Масштаб 1:1500

Условные обозначения приведены на отдельной странице в конце раздела.

**КАРТА-ПЛАН ТЕРРИТОРИИ**  
**Схема границ земельных участков**

Выносной лист №4

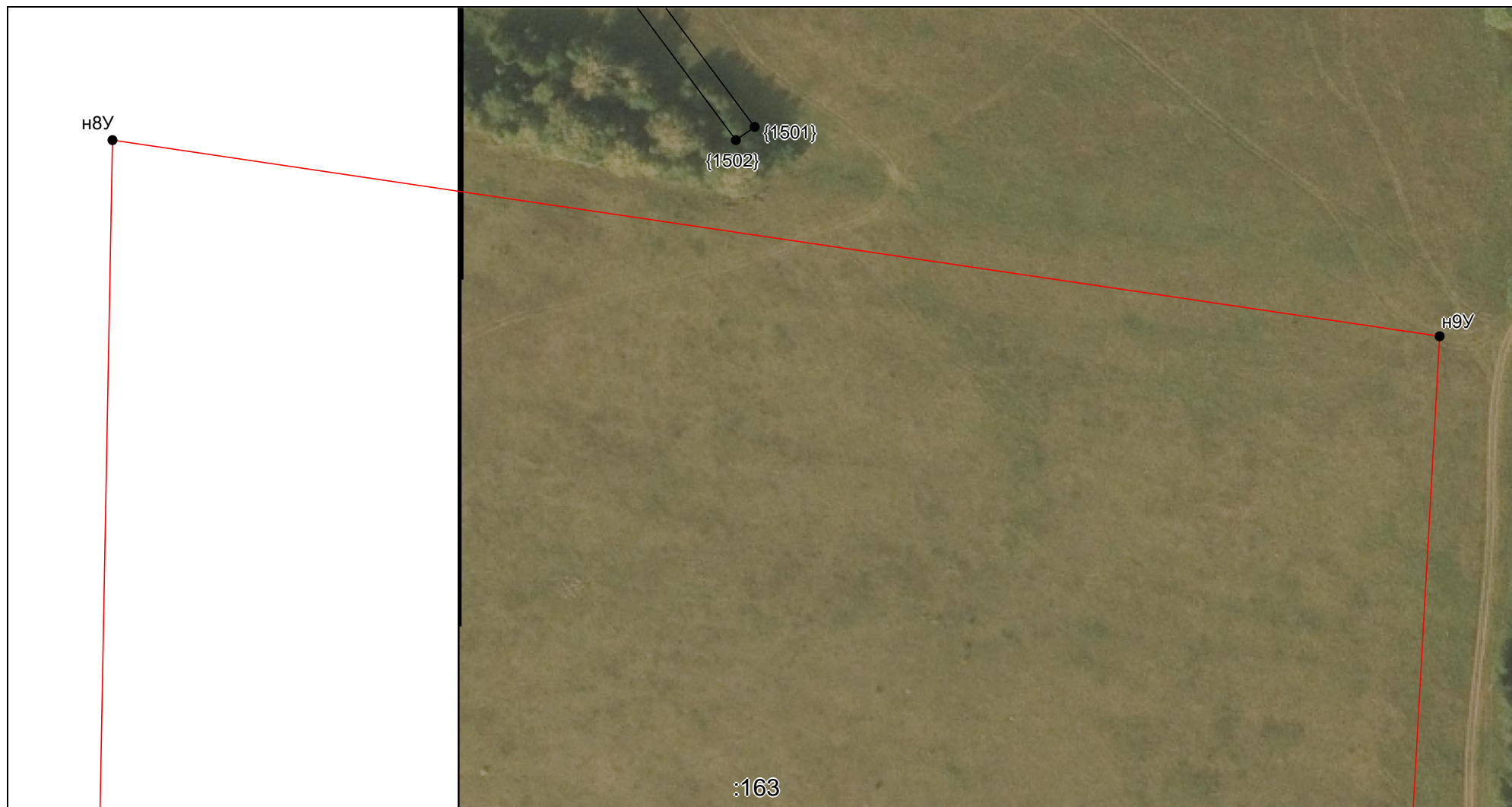


Масштаб 1:1500

Условные обозначения приведены на отдельной странице в конце раздела.

**КАРТА-ПЛАН ТЕРРИТОРИИ**  
**Схема границ земельных участков**

Выносной лист №5



Масштаб 1:1500

Условные обозначения приведены на отдельной странице в конце раздела.

**КАРТА-ПЛАН ТЕРРИТОРИИ**  
**Схема границ земельных участков**

Выносной лист №6



Масштаб 1:1500

Условные обозначения приведены на отдельной странице в конце раздела.

**КАРТА-ПЛАН ТЕРРИТОРИИ**  
**Схема границ земельных участков**

Выносной лист №7



Масштаб 1:1500

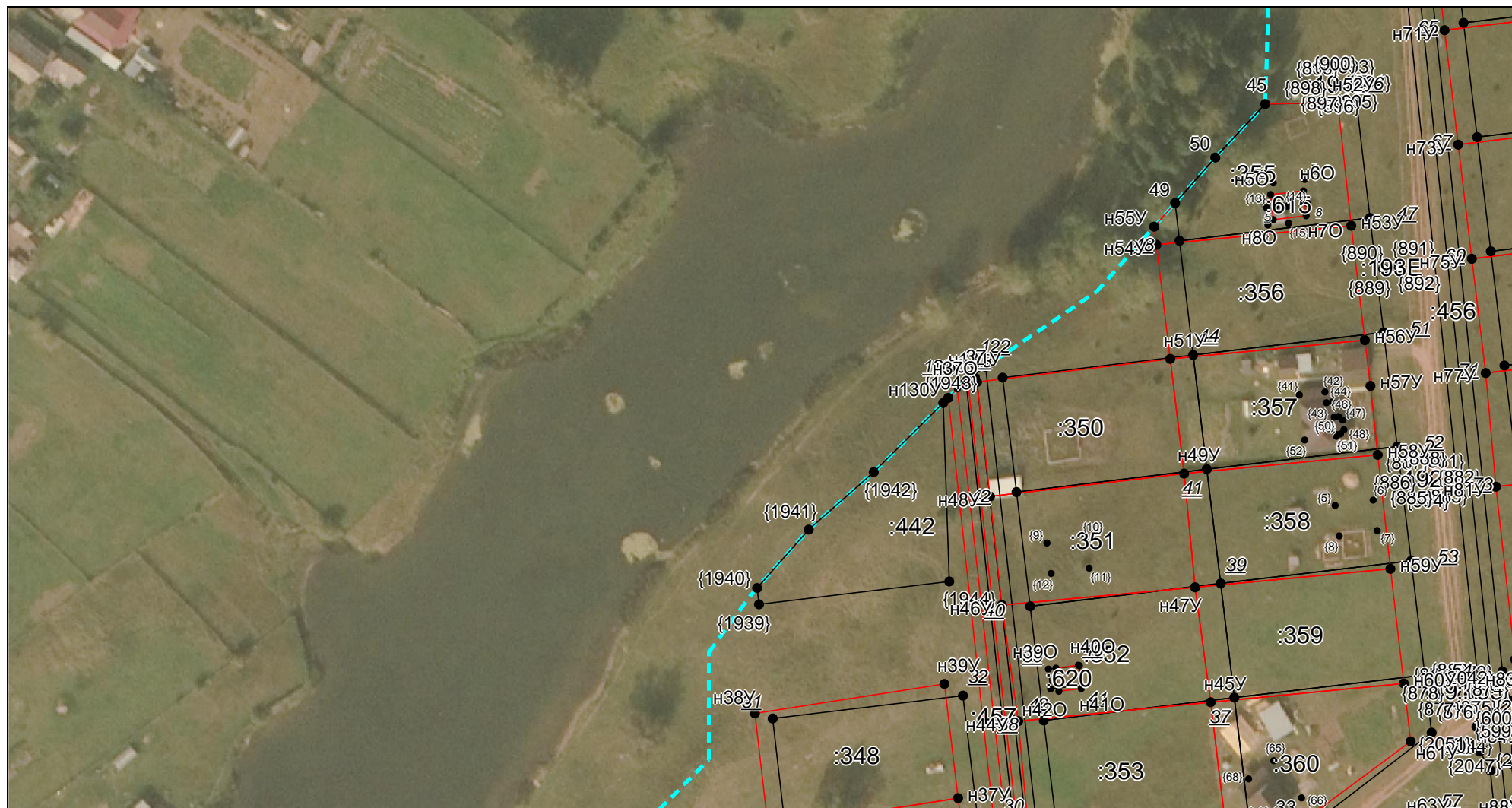
Условные обозначения приведены на отдельной странице в конце раздела.



# КАРТА-ПЛАН ТЕРРИТОРИИ

## Схема границ земельных участков

Выносной лист №8

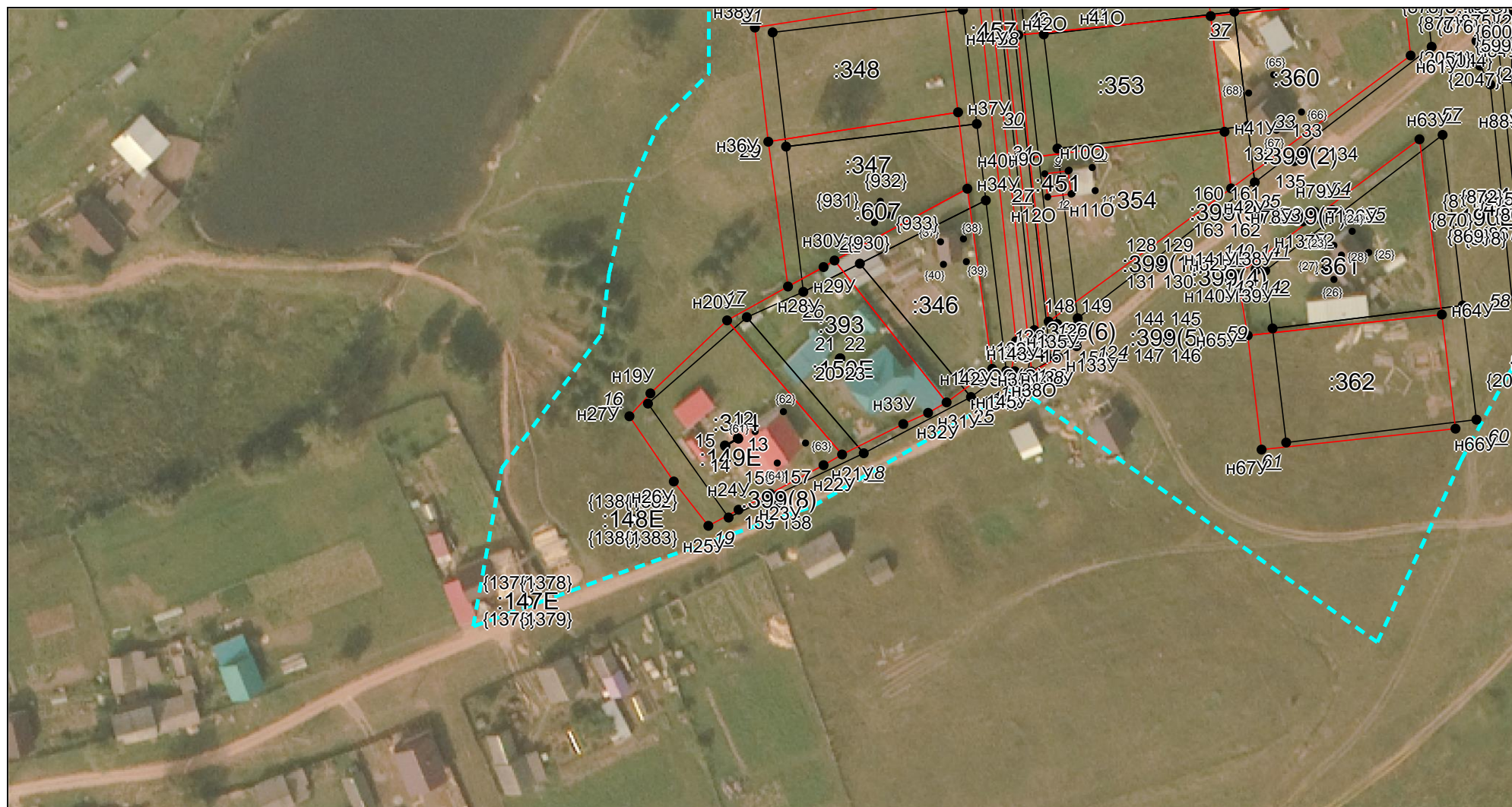


Масштаб 1:1500

Условные обозначения приведены на отдельной странице в конце раздела.

**КАРТА-ПЛАН ТЕРРИТОРИИ**  
**Схема границ земельных участков**

Выносной лист №9

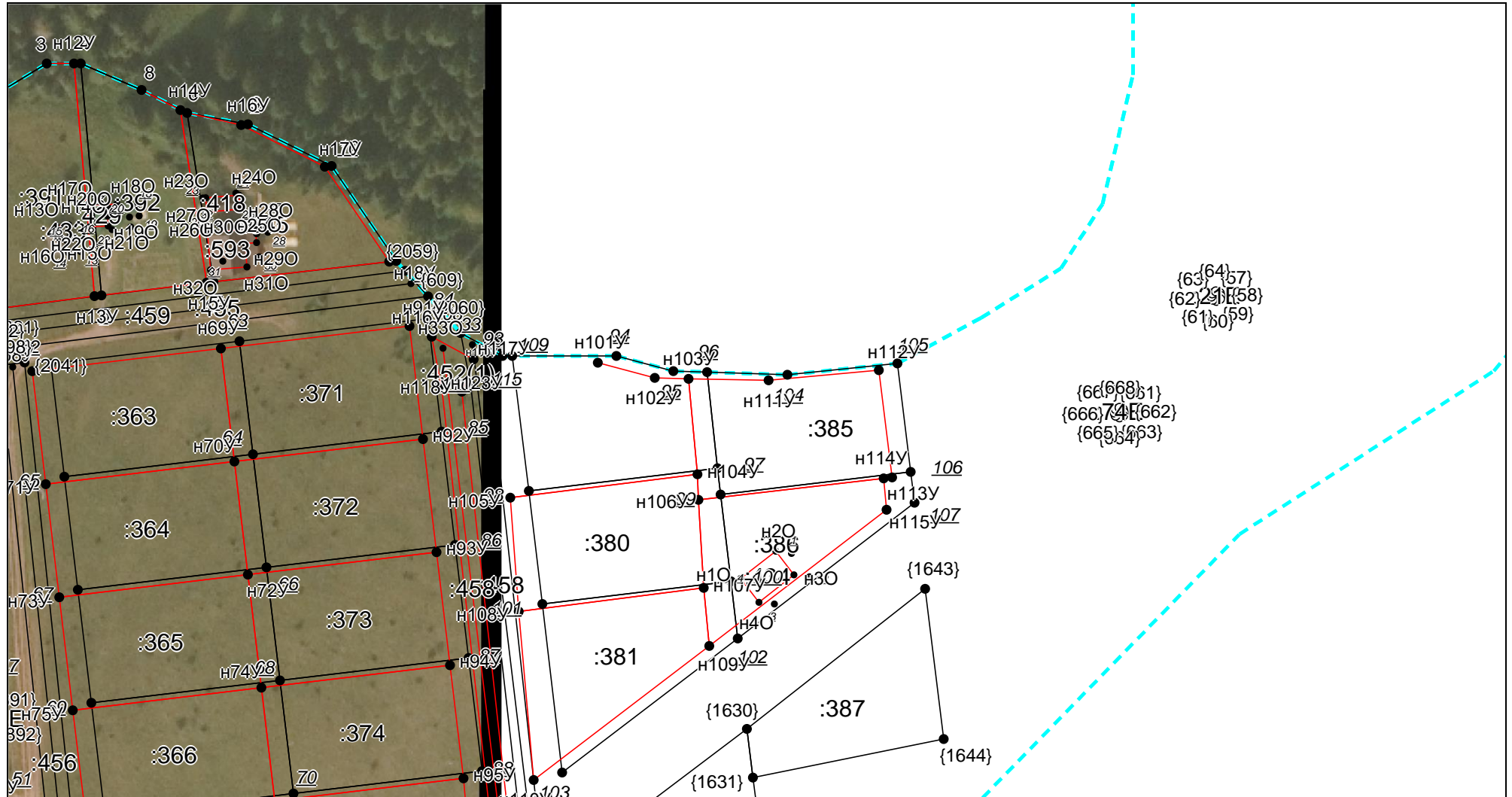


Масштаб 1:1500

Условные обозначения приведены на отдельной странице в конце раздела.

**КАРТА-ПЛАН ТЕРРИТОРИИ**  
**Схема границ земельных участков**

Выносной лист №10

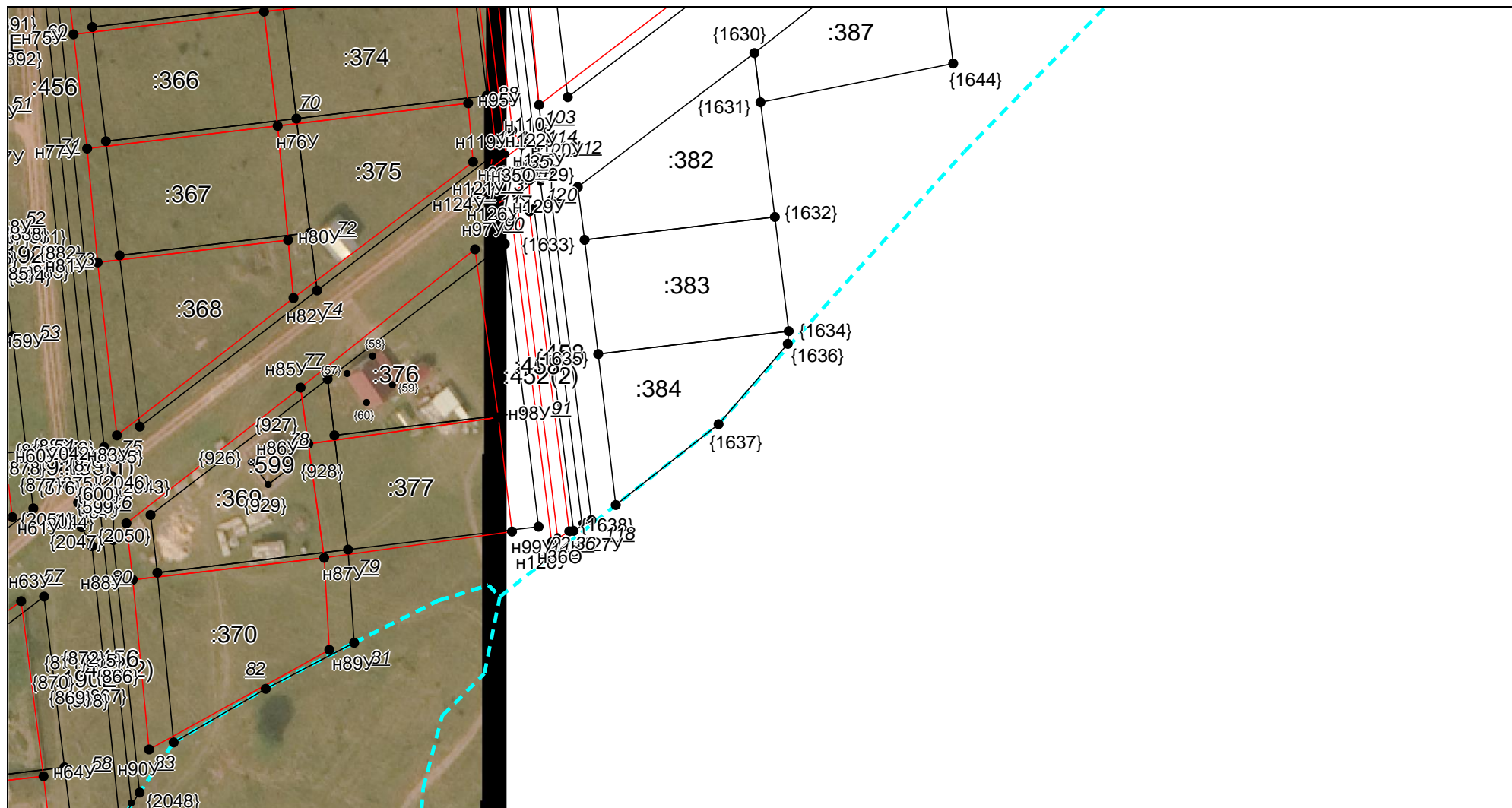


Масштаб 1:1500

Условные обозначения приведены на отдельной странице в конце раздела.

**КАРТА-ПЛАН ТЕРРИТОРИИ**  
**Схема границ земельных участков**

Выносной лист №11













Масштаб 1:1500

Условные обозначения приведены на отдельной странице в конце раздела.

# КАРТА-ПЛАН ТЕРРИТОРИИ

## Схема границ земельных участков

### Условные обозначения:

- |   |   |
|---|---|
|  | – существующая часть границы земельного участка,  |
|  | – вновь образованная или уточненная часть границы земельного участка,   |
|  | – характерная точка границы земельного участка,   |
|  | – часть контура здания, сооружения, объекта незавершенного строительства, образованного проекцией существующего наземного конструктивного элемента здания, сооружения, объекта незавершенного строительства,        |
|  | – часть контура здания, сооружения, объекта незавершенного строительства, образованного проекцией вновь образованного наземного конструктивного элемента здания, сооружения, объекта незавершенного строительства,  |
|  | – часть контура здания, сооружения, объекта незавершенного строительства, образованного проекцией существующего надземного конструктивного элемента здания, сооружения, объекта незавершенного строительства,       |
|  | – часть контура здания, сооружения, объекта незавершенного строительства, образованного проекцией вновь образованного надземного конструктивного элемента здания, сооружения, объекта незавершенного строительства, |
|  | – часть контура здания, сооружения, объекта незавершенного строительства, образованного проекцией существующего подземного конструктивного элемента здания, сооружения, объекта незавершенного строительства,       |
|  | – часть контура здания, сооружения, объекта незавершенного строительства, образованного проекцией вновь образованного подземного конструктивного элемента здания, сооружения, объекта незавершенного строительства, |
|  | – характерная точка контура здания,   |